

ENERGIMÆRKNINGSRAPPORT

ENERGIMÆRKE OG FORSLAG TIL ENERGIFORBEDRINGER

Dragerup Skovvej 10
4300 Holbæk

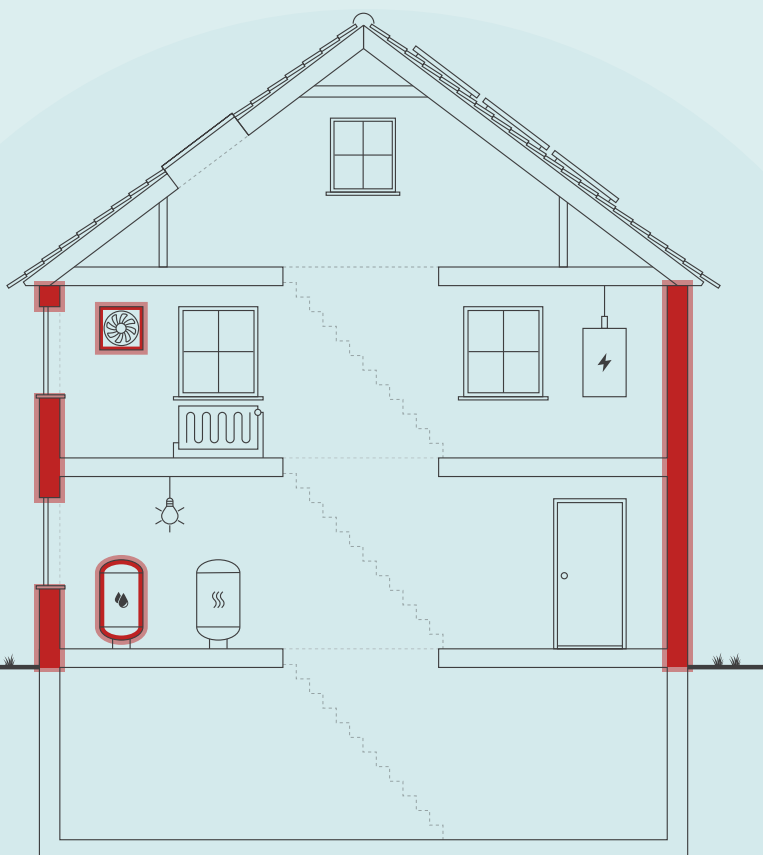
DINE BYGNINGER
HAR ENERGIMÆRKE

D

Du betaler hvert år **238.100 kr.**
mere, end du behøver i energjudgifter*

ENERGIKONSULENTENS BEDSTE ANBEFALINGER

- 1 Isolering af brugsvandsrør og cirkulationsledning op til 60 mm**
 Årlig besparelse: 4.000 kr.
 Investering: 13.700 kr.
- 2 Indvendig efterisolering af massive ydervægge med 200 mm**
 Årlig besparelse: 51.000 kr.
 Investering: 756.800 kr.
- 3 Udskiftning af ventilation**
 Årlig besparelse: 13.800 kr.
 Investering: 106.000 kr.



Skitsen illustrerer en generisk bygning, baseret på bygningens karaktertræk. Ikonforklaring kan ses under afsnittet IKONFORKLARING.

BYGNINGENS ENERGIFORBRUG*

	I DAG	EFTER RENTABLE TILTAG	DU SPARER ÅRLIGT
Fyringsgasolie	317.700 kr.	0 kr.	317.700 kr.
El til opvarmning	21.500 kr.	109.300 kr.	-87.800 kr.
El til andet	246.200 kr.	238.000 kr.	8.200 kr.
Samlet energjudgift	585.400 kr.	347.300 kr.	238.100 kr.
Samlet CO ₂ -udledning	91,42 ton	31,09 ton	60,33 ton

* Tallene er baseret på en standardiseret brug af bygningen. Se siden: FORMÅLET MED ENERGIMÆRKNINGEN.

FORBEDRING AF ENERGIMÆRKET VED GENNEMFØRSEL AF ALLE RENTABLE FORSLAG:



Adresse

Dragerup Skovvej 10
4300 Holbæk

Energimærkningsnummer

311569007

Gyldighedsperiode

24. september 2021 - 24. september 2031

Udarbejdet af

OBH Ingeniørservice A/S
CVR-nr.: 66819116

På denne side får du hjælp til at igangsætte de energiforbedringer, som energikonsulenten har fremhævet. Du kan sammenligne tiltagene på tværs af økonomi, klima og praktiske forhold, ligesom der til hvert forslag er en trinvis guide til at komme i gang med energiforbedringerne.

På de følgende sider i rapporten finder du detaljeret information om energikonsulentens forbedringsforslag.

ISOLERING AF BRUGSVANDSRØR OG CIRKULATIONSLEDNING OP TIL 60 MM

- 1 Find en håndværker eller anden relevant fagperson som kan hjælpe dig med planlægning og udførelse af din energiforbedring.
- 2 På Spareenergi.dk kan du få inspiration til energiforbedringen om "Isolering af rør til varmt vand"
- 3 Læs mere om den konkrete energiforbedring på www.spareenergi.dk/isolering-af-roer-til-varmt-vand
- 4 Indhent et eller flere tilbud på energiforbedringen, udvælg den løsning, der passer dig bedst, og begynd din energiforbedring.



Besparelse
4.000 kr./årligt



CO₂-reduktion
837 kg./årligt



Investering
13.700 kr.



Renoveringstid
Op til 2 dage

INDVENDIG EFTERISOLERING AF MASSIVE YDERVÆGGE MED 200 MM

- 1 Find en håndværker eller anden relevant fagperson som kan hjælpe dig med planlægning og udførelse af din energiforbedring.
- 2 På Spareenergi.dk kan du få inspiration til energiforbedringen om "Isolering af tung ydervæg, indefra"
- 3 Læs mere om den konkrete energiforbedring på www.spareenergi.dk/isolering-af-tung-ydervæg-indefra
- 4 Indhent et eller flere tilbud på energiforbedringen, udvælg den løsning, der passer dig bedst, og begynd din energiforbedring.



Besparelse
51.000 kr./årligt



CO₂-reduktion
10.819 kg./årligt



Investering
756.800 kr.



Renoveringstid
Mere end 2 uger

UDSKIFTNING AF VENTILATION

- 1 Find en håndværker eller anden relevant fagperson som kan hjælpe dig med planlægning og udførelse af din energiforbedring.
- 2 På Spareenergi.dk kan du få inspiration til energiforbedringen om "Ventilation med varmegenvinding"
- 3 Læs mere om den konkrete energiforbedring på www.spareenergi.dk/ventilationsanlaeg-med-varmegenvinding
- 4 Indhent et eller flere tilbud på energiforbedringen, udvælg den løsning, der passer dig bedst, og begynd din energiforbedring.



Besparelse
13.800 kr./årligt



CO₂-reduktion
1.427 kg./årligt



Investering
106.000 kr.



Renoveringstid
Fra 1 uge til 2 uger

RÅD OM FINANSIERING

Der eksisterer flere offentlige tilskudspuljer, hvorfra det er muligt at ansøge om tilskud til energirenoveringer. Hold dig opdateret om eksisterende tilskudspuljer på www.spareenergi.dk.

Flere banker tilbyder klima- og energieffektiviseringslån med lav rente. Ring til din bank og hør, hvad de kan tilbyde.

HJÆLP TIL GENNEMFØRELSE AF ENERGIBESPARELSER

Energikonsulenten kan fortælle dig, hvilke forudsætninger der ligger til grund for de enkelte forbedringsforslag.

På spareenergi.dk kan du læse mere om energirenoveringer og finde inspiration og hjælp til at igangsætte en energirenovering. Find f.eks. Bygningsguiden, hvor vi har samlet viden om de mest almindelige hustyper i Danmark – så du kan få overblik over, hvordan man opnår en bedre bolig, der både er energieffektiv, har et godt indeklima og er tidssvarende.

Adresse

Dragerup Skovvej 10
4300 Holbæk

Energimærkningsnummer

311569007

Gyldighedsperiode

24. september 2021 - 24. september 2031

Udarbejdet af

OBH Ingeniørservice A/S
CVR-nr.: 66819116

På denne side kan du sammenligne økonomi og klimaeffekt for alle rapportens forbedringsforslag.

SIDE 3 - BILAG

RENTABLE RENOVERINGSFORSLAG			
RENOVERINGSFORSLAG	ÅRLIG BESPARELSE*	INVESTERING	REDUKTION I ÅRLIGT UDLEDT CO ₂
LOFTRUM Efterisolering af loftsrum med 100 mm isolering	700 kr.	17.200 kr.	144 kg CO ₂
LOFTRUM Efterisolering af loftsrum med 100 mm isolering	100 kr.	800 kr.	5 kg CO ₂
UDNYTTET TAGRUM Efterisolering af hanebåndsloft med 100 mm isolering	600 kr.	18.400 kr.	112 kg CO ₂
UDNYTTET TAGRUM Indvendig efterisolering af skråvægge med 100 mm isolering	800 kr.	30.200 kr.	162 kg CO ₂
MASSIVE YDERVÆGGE Indvendig efterisolering af massive ydervægge med 200 mm	51.000 kr.	756.800 kr.	10.819 kg CO ₂
MASSIVE YDERVÆGGE Indvendig efterisolering af massive ydervægge med 200 mm	50.000 kr.	889.300 kr.	10.592 kg CO ₂
FACADEVINDUER Udskiftning af eksisterende vinduer	4.000 kr.	51.800 kr.	833 kg CO ₂
FACADEVINDUER Udskiftning af eksisterende vinduer	10.100 kr.	258.000 kr.	2.126 kg CO ₂
YDERDØRE Udskiftning af eksisterende yderdør og Udskiftning af yderdør	2.700 kr.	30.600 kr.	556 kg CO ₂
YDERDØRE Udskiftning af yderdør	1.000 kr.	12.200 kr.	192 kg CO ₂
YDERDØRE Udskiftning af yderdør	700 kr.	9.500 kr.	144 kg CO ₂
VENTILATION Udskiftning af ventilation	13.800 kr.	106.000 kr.	1.427 kg CO ₂
VENTILATION Airmaster eller lign. Udskiftning af Airmastere	21.600 kr.	167.000 kr.	2.242 kg CO ₂
VARMEPUMPER Konvertering til varmepumpe	71.300 kr.	956.000 kr.	27.405 kg CO ₂
VARMEPUMPER Konvertering til varmepumpe	55.000 kr.	996.000 kr.	22.907 kg CO ₂
VARMTVANDSRØR Isolering af brugsvandsrør og cirkulationsledning op til 60 mm	4.000 kr.	13.700 kr.	837 kg CO ₂
VARMTVANDSRØR Isolering af brugsvandsrør og cirkulationsledning op til 60 mm	1.000 kr.	20.800 kr.	207 kg CO ₂
ANDRE FORSLAG DER KAN VÆRE RENTABLE, HVIS DE UDFØRES SAMMEN MED ANDRE RENOVERINGER			

Adresse

Dragerup Skovvej 10
4300 Holbæk

Energimærkningsnummer

311569007

Gyldighedsperiode

24. september 2021 - 24. september 2031

Udarbejdet af

OBH Ingeniørservice A/S
CVR-nr.: 66819116

UDNYTTET TAGRUM Indvendig efterisolering af skråvægge med 100 mm isolering	1.800 kr.		380 kg CO ₂
KÆLDER YDERVÆGGE Udvendig efterisolering af kælderydervægge mod jord med 300 mm	2.800 kr.		585 kg CO ₂
KÆLDER YDERVÆGGE Udvendig efterisolering af kælderydervægge mod jord med 300 mm	400 kr.		80 kg CO ₂
TERRÆNDÆK Ophugning af eksisterende terrændæk og støbning af nyt med 300 mm mineraluld eller polystyrenplader	3.100 kr.		644 kg CO ₂
TERRÆNDÆK Ophugning af eksisterende terrændæk og støbning af nyt med 300 mm mineraluld eller polystyrenplader	4.000 kr.		841 kg CO ₂
KÆLDERGULV Ophugning af eksisterende kældergulv og støbning af nyt med 300 mm mineraluld eller polystyrenplader	3.200 kr.		668 kg CO ₂
VARMEFORDELINGSPUMPER Ny varmfordelingspumpe	400 kr.		29 kg CO ₂
VARMTVANDSRØR Isolering af tilslutningsrør til varmtvandsbeholder op til 60 mm	100 kr.		5 kg CO ₂
VARMTVANDSRØR Isolering af tilslutningsrør til varmtvandsbeholder op til 60 mm	100 kr.		5 kg CO ₂
BELYSNING Forslag til: Udskiftning af belysning i C210	100 kr.		6 kg CO ₂
BELYSNING Forslag til: Udskiftning af belysning i A308	100 kr.		5 kg CO ₂
BELYSNING Forslag til: Udskiftning af belysning i A03	300 kr.		15 kg CO ₂
BELYSNING Forslag til: Udskiftning af belysning i A105	200 kr.		10 kg CO ₂
BELYSNING Forslag til: Udskiftning af belysning i C112	400 kr.		20 kg CO ₂
BELYSNING Forslag til: Udskiftning af belysning i A02	400 kr.		21 kg CO ₂
BELYSNING Forslag til: Udskiftning af belysning i Gang	300 kr.		15 kg CO ₂
BELYSNING Forslag til: Udskiftning af belysning i A108	800 kr.		39 kg CO ₂
BELYSNING Forslag til: Udskiftning af belysning i C103+108	1.600 kr.		80 kg CO ₂
BELYSNING Forslag til: Udskiftning af belysning i A08	1.400 kr.		69 kg CO ₂

Adresse

Dragerup Skovvej 10
4300 Holbæk

Energimærkningsnummer

311569007

Gyldighedsperiode

24. september 2021 - 24. september 2031

Udarbejdet af

OBH Ingeniørservice A/S
CVR-nr.: 66819116

BELYSNING Forslag til: Udskiftning af belysning i A05	500 kr.		22 kg CO ₂
BELYSNING Forslag til: Udskiftning af belysning i A06	500 kr.		22 kg CO ₂
BELYSNING Forslag til: Udskiftning af belysning i A01	500 kr.		22 kg CO ₂
BELYSNING Forslag til: Udskiftning af belysning i A07	1.000 kr.		49 kg CO ₂
BELYSNING Forslag til: Udskiftning af belysning i A202	1.200 kr.		59 kg CO ₂
BELYSNING Forslag til: Udskiftning af belysning i A301	500 kr.		21 kg CO ₂
BELYSNING Forslag til: Udskiftning af belysning i C101	500 kr.		21 kg CO ₂
BELYSNING Forslag til: Udskiftning af belysning i C302	1.200 kr.		61 kg CO ₂
BELYSNING Forslag til: Udskiftning af belysning i C205	500 kr.		21 kg CO ₂
BELYSNING Forslag til: Udskiftning af belysning i A04	300 kr.		12 kg CO ₂
BELYSNING Forslag til: Udskiftning af belysning i A106	200 kr.		6 kg CO ₂
BELYSNING Forslag til: Udskiftning af belysning i C206	200 kr.		6 kg CO ₂
BELYSNING Forslag til: Udskiftning af belysning i C203	200 kr.		9 kg CO ₂
BELYSNING Forslag til: Udskiftning af belysning i C204	200 kr.		9 kg CO ₂
BELYSNING Forslag til: Udskiftning af belysning i A211	200 kr.		7 kg CO ₂
BELYSNING Forslag til: Udskiftning af belysning i A212	200 kr.		10 kg CO ₂
BELYSNING Forslag til: Udskiftning af belysning i A215	200 kr.		10 kg CO ₂
BELYSNING Forslag til: Udskiftning af belysning i C207	200 kr.		10 kg CO ₂
BELYSNING Forslag til: Udskiftning af belysning i A306	300 kr.		15 kg CO ₂
BELYSNING Forslag til: Udskiftning af belysning i A216	200 kr.		8 kg CO ₂

Adresse

Dragerup Skovvej 10
4300 Holbæk

Energimærkningsnummer

311569007

Gyldighedsperiode

24. september 2021 - 24. september 2031

Udarbejdet af

OBH Ingeniørservice A/S
CVR-nr.: 66819116

BELYSNING Forslag til: Udskiftning af belysning i C111	400 kr.		20 kg CO ₂
BELYSNING Forslag til: Udskiftning af belysning i A210	200 kr.		6 kg CO ₂
BELYSNING Forslag til: Udskiftning af belysning i A218	200 kr.		6 kg CO ₂
BELYSNING Forslag til: Udskiftning af belysning i A213	200 kr.		9 kg CO ₂
BELYSNING Forslag til: Udskiftning af belysning i C110	400 kr.		21 kg CO ₂
BELYSNING Forslag til: Udskiftning af belysning i C109	400 kr.		16 kg CO ₂
BELYSNING Forslag til: Udskiftning af belysning i A110	200 kr.		7 kg CO ₂
BELYSNING Forslag til: Udskiftning af belysning i A303	200 kr.		6 kg CO ₂
BELYSNING Forslag til: Udskiftning af belysning i A304	200 kr.		6 kg CO ₂
BELYSNING Forslag til: Udskiftning af belysning i A111	0 kr.		0 kg CO ₂
BELYSNING Forslag til: Udskiftning af belysning i A103	0 kr.		0 kg CO ₂
BELYSNING Forslag til: Udskiftning af belysning i A101	0 kr.		0 kg CO ₂
BELYSNING Forslag til: Udskiftning af belysning i A207	0 kr.		0 kg CO ₂
BELYSNING Forslag til: Udskiftning af belysning i A208	0 kr.		0 kg CO ₂
BELYSNING Forslag til: Udskiftning af belysning i A209	0 kr.		0 kg CO ₂
BELYSNING Forslag til: Udskiftning af belysning i A217	0 kr.		0 kg CO ₂
BELYSNING Forslag til: Udskiftning af belysning i A219	0 kr.		0 kg CO ₂
BELYSNING Forslag til: Udskiftning af belysning i A206	0 kr.		0 kg CO ₂
BELYSNING Forslag til: Udskiftning af belysning i A205	0 kr.		0 kg CO ₂
BELYSNING Forslag til: Udskiftning af belysning i A204	0 kr.		0 kg CO ₂

Adresse

Dragerup Skovvej 10
4300 Holbæk

Energimærkningsnummer

311569007

Gyldighedsperiode

24. september 2021 - 24. september 2031

Udarbejdet af

OBH Ingeniørservice A/S
CVR-nr.: 66819116

BELYSNING Forslag til: Udskiftning af belysning i A222	0 kr.		0 kg CO ₂
BELYSNING Forslag til: Udskiftning af belysning i A221	0 kr.		0 kg CO ₂
BELYSNING Forslag til: Udskiftning af belysning i A220	0 kr.		0 kg CO ₂
BELYSNING Forslag til: Udskiftning af belysning i A214	0 kr.		0 kg CO ₂
BELYSNING Forslag til: Udskiftning af belysning i A201	0 kr.		0 kg CO ₂
BELYSNING Forslag til: Udskiftning af belysning i C105	0 kr.		0 kg CO ₂
BELYSNING Forslag til: Udskiftning af belysning i C106	0 kr.		0 kg CO ₂
BELYSNING Forslag til: Udskiftning af belysning i C104	0 kr.		0 kg CO ₂
BELYSNING Forslag til: Udskiftning af belysning i C201	0 kr.		0 kg CO ₂
BELYSNING Forslag til: Udskiftning af belysning i C211	0 kr.		0 kg CO ₂
BELYSNING Forslag til: Udskiftning af belysning i C212	0 kr.		0 kg CO ₂
BELYSNING Forslag til: Udskiftning af belysning i C213	0 kr.		0 kg CO ₂
BELYSNING Forslag til: Udskiftning af belysning i C208	0 kr.		0 kg CO ₂
BELYSNING Forslag til: Udskiftning af belysning i C211	0 kr.		0 kg CO ₂
BELYSNING Forslag til: Udskiftning af belysning i C304	0 kr.		0 kg CO ₂
BELYSNING Forslag til: Udskiftning af belysning i C305	0 kr.		0 kg CO ₂
BELYSNING Forslag til: Udskiftning af belysning i C314	0 kr.		0 kg CO ₂
BELYSNING Forslag til: Udskiftning af belysning i C313	0 kr.		0 kg CO ₂
BELYSNING Forslag til: Udskiftning af belysning i C312	0 kr.		0 kg CO ₂
BELYSNING Forslag til: Udskiftning af belysning i C309	0 kr.		0 kg CO ₂

AdresseDragerup Skovvej 10
4300 Holbæk**Energimærkningsnummer**

311569007

Gyldighedsperiode

24. september 2021 - 24. september 2031

Udarbejdet afOBH Ingeniørservice A/S
CVR-nr.: 66819116

BELYSNING Forslag til: Udskiftning af belysning i C310	0 kr.		0 kg CO ₂
BELYSNING Forslag til: Udskiftning af belysning i C311	0 kr.		0 kg CO ₂
BELYSNING Forslag til: Udskiftning af belysning i C306	0 kr.		0 kg CO ₂
BELYSNING Forslag til: Udskiftning af belysning i C307	0 kr.		0 kg CO ₂
BELYSNING Forslag til: Udskiftning af belysning i C308	0 kr.		0 kg CO ₂
BELYSNING Forslag til: Udskiftning af belysning i C303	0 kr.		0 kg CO ₂
BELYSNING Forslag til: Udskiftning af belysning i C201	0 kr.		0 kg CO ₂
BELYSNING Forslag til: Udskiftning af belysning i C202	-300 kr.		-14 kg CO ₂
BELYSNING Forslag til: Udskiftning af belysning i A102	-200 kr.		-9 kg CO ₂
BELYSNING Forslag til: Udskiftning af belysning i C107	-100 kr.		-4 kg CO ₂
BELYSNING Forslag til: Udskiftning af belysning i A109	-200 kr.		-7 kg CO ₂
BELYSNING Forslag til: Udskiftning af belysning i C102	-1.000 kr.		-47 kg CO ₂
BELYSNING Forslag til: Udskiftning af belysning i C113	-1.400 kr.		-69 kg CO ₂
BELYSNING Forslag til: Udskiftning af belysning i A107	-700 kr.		-33 kg CO ₂
BELYSNING Forslag til: Udskiftning af belysning i A307	-1.100 kr.		-53 kg CO ₂
BELYSNING Forslag til: Udskiftning af belysning i A305	-1.300 kr.		-67 kg CO ₂
BELYSNING Forslag til: Udskiftning af belysning i A113	-700 kr.		-37 kg CO ₂
BELYSNING Forslag til: Udskiftning af belysning i A112	-700 kr.		-35 kg CO ₂
BELYSNING Forslag til: Udskiftning af belysning i A104	-800 kr.		-37 kg CO ₂

* Tallene er baseret på en standardiseret brug af bygningen. Se siden: FORMÅLET MED ENERGIMÆRKNINGEN.

Adresse

Dragerup Skovvej 10
4300 Holbæk

Energimærkningsnummer

311569007

Gyldighedsperiode

24. september 2021 - 24. september 2031

Udarbejdet af

OBH Ingeniørservice A/S
CVR-nr.: 66819116

FORMÅLET MED ENERGIMÆRKNINGEN

Energimærkning af bygninger har to formål: Mærkningen synliggør bygningens beregnede energibehov og er derfor en form for varedeklaration, når en bygning sælges eller udlejes. På baggrund af det beregnede energibehov tildeles boligen en karakter på energimærkningskalaen fra A2020 til G.

Rapporten giver et overblik over de energimæssige forbedringer af bygningerne, som er rentable at gennemføre eller kan være rentable, hvis de udføres sammen med andre renoveringer. Rapporten beskriver hvad forbedringerne går ud på, hvad de koster at gennemføre, hvor meget energi og CO2 man sparer, og hvor stor besparelse der kan opnås på el- og varmeregninger ud fra det beregnede energibehov.

DERFOR SKAL DU GENNEMFØRE ENERGIFORBEDRINGER:



BEDRE INDEKLIMA

Energiforbedringer kan have en positiv betydning for indeklimaet.



VARMERE OVERFLADER

Bygningen bliver bedre til at holde på varmen, så det er muligt at udnytte flere områder i bygningen, der før var for kolde.



ØGET KOMFORT

Det bliver nemmere at opretholde den rette temperatur i bygning, så den bliver rarere at være i.



MINDRE TRÆK

Bygningen bliver tættere, så det ikke længere trækker fra de steder, hvor brugerne før var generet af kulde og træk.

Det beregnede energibehov er en ret præcis indikator for bygningens energimæssige kvalitet – i modsætning til det faktiske forbrug, som naturligvis er stærkt afhængigt både af vejret og af de vaner, som bygningens brugere har. Nogle sparer på varmen, mens andre fyrer for åbne vinduer eller bruger store mængder varmt vand.

For at kunne sammenligne bygningers energimæssige kvalitet, beregnes bygningens beregnede energibehov ud fra en række standardantagelser for vejr, familiestørrelse, indendørstemperatur, adfærd m.v. Nedenfor ses de mest centrale antagelser for det beregnede energibehov.

FIRE ÅRSAGER TIL AT BYGNINGENS FAKTISKE VARMEREGNING KAN AFVIGE FRA DET BEREGNEDNE ENERGIBEHOV I RAPPORTEN:



BRUG AF BYGNINGEN

Der antages en gennemsnitlig anvendelse af bygningen ift. brugere, drift og apparater. Det faktiske varmeforbrug kan afvige, hvis bygningen har et andet brugsmønster.



INDENDØRSTEMPERATUR

Der antages en konstant opvarmning af bygningen til 20°C. Den faktiske varmeregning kan afvige hvis brugerne ønsker en højere eller lavere temperatur.



VARMTVANDSFORBRUG

Der antages et gennemsnitligt forbrug af varmt vand relativt til bygningens størrelse. Den faktiske varmeregning kan afvige, hvis brugerne bruger mere eller mindre varmt vand.



VEJRFORHOLD

Der antages gennemsnitlige vejrforhold. Den faktiske varmeregning kan afvige, hvis vinteren er særlig varm eller kold.

Adresse

Dragerup Skovvej 10
4300 Holbæk

Energimærkningsnummer

311569007

Gyldighedsperiode

24. september 2021 - 24. september 2031

Udarbejdet af

OBH Ingeniørservice A/S
CVR-nr.: 66819116



BYGNINGSBESKRIVELSE / Dragerup Skovvej 10, 4300 Holbæk - Bygning 1

ADRESSE Dragerup Skovvej 10, 4300 Holbæk		BBR NR. 316-13010-1	BFE NR. 7854756	
BYGNINGENS ANVENDELSE I FØLGE BBR Anden bygning til undervisning og forskning (429)				OPFØRELSESÅR 1887
ÅR FOR VÆSENTLIG RENOVERING Ikke angivet	VARMEFORSYNING Kedel	SUPPLERENDE VARME Ingen	BOLIGAREAL I BBR 0 m ²	ERHVERVSAREAL I BBR 896 m ²
OPVARMET BYGNINGSAREAL 855 m ²	HERAF TAGETAGE OPVARMET 187 m ²	HERAF KÆLDERETAGE OPVARMET 148 m ²	UOPVARMET KÆLDERETAGE 0 m ²	



ENERGIMÆRKE



ENERGIMÆRKE EFTER RENTABLE BESPARELSESFORSLAG



ENERGIMÆRKE EFTER ALLE BESPARELSESFORSLAG

BYGNINGENS BEREGNEDE ENERGIBEHOV

Opvarmning

FORSYNINGSFORM	VARMEBEHOV I kWh	OMREGNET TIL ENERGIENHED FOR FORSYNINGSFORM
Fyringsgasolie	136.680	13.533 Liter fyringsgasolie
Elektricitet	3.776	3.776 kWh elektricitet

Andre energibehov

EL TIL ANDET*	kWh
El til bygningsdrift	15.713
El til forbrug	46.418

*El til bygningsdrift er det elforbrug, der i beregningen går til installationer, f.eks. varmfordelingspumper, ventilation mv. El til forbrug dækker over et standardiseret, gennemsnitligt elforbrug til f.eks. hvidevarer, tv mv. El til forbrug påvirker ikke energimærkekarakteren, men den varme der afgives fra elforbrugende udstyr reducerer bygningens beregnede varmebehov.

Adresse

Dragerup Skovvej 10
4300 Holbæk

Energimærkningsnummer

311569007




Gyldighedsperiode

24. september 2021 - 24. september 2031

Udarbejdet af

OBH Ingeniørservice A/S
CVR-nr.: 66819116

BYGNINGSBESKRIVELSE / Dragerup Skovvej 10, 4300 Holbæk - Bygning 3

ADRESSE Dragerup Skovvej 10, 4300 Holbæk		BBR NR. 316-13010-3	BFE NR. 7854756	
BYGNINGENS ANVENDELSE I FØLGE BBR Anden bygning til undervisning og forskning (429)				OPFØRELSESÅR 1887
ÅR FOR VÆSENTLIG RENOVERING 2009	VARMEFORSYNING Kedel	SUPPLERENDE VARME Ingen	BOLIGAREAL I BBR 0 m ²	ERHVERVSAREAL I BBR 648 m ²
OPVARMET BYGNINGSAREAL 657 m ²	HERAF TAGETAGE OPVARMET 164 m ²	HERAF KÆLDERETAGE OPVARMET 0 m ²	UOPVARMET KÆLDERETAGE 0 m ²	
 ENERGIMÆRKE		 ENERGIMÆRKE EFTER RENTABLE BESPARELSFORSLAG		 ENERGIMÆRKE EFTER ALLE BESPARELSFORSLAG

BYGNINGENS BEREGNEDE ENERGIBEHOV

Opvarmning

FORSYNINGSFORM	VARMEBEHOV I kWh	OMREGNET TIL ENERGIENHED FOR FORSYNINGSFORM
Fyringsgasolie	116.920	11.576 Liter fyringsgasolie
Elektricitet	5.952	5.952 kWh elektricitet

Andre energibehov

EL TIL ANDET*	kWh
El til bygningsdrift	13.547
El til forbrug	36.223

*El til bygningsdrift er det elforbrug, der i beregningen går til installationer, f.eks. varmfordelingspumper, ventilation mv. El til forbrug dækker over et standardiseret, gennemsnitligt elforbrug til f.eks. hvidevarer, tv mv. El til forbrug påvirker ikke energimærkekarakteren, men den varme der afgives fra elforbrugende udstyr reducerer bygningens beregnede varmebehov.

Adresse

Dragerup Skovvej 10
4300 Holbæk

Energimærkningsnummer

311569007

Gyldighedsperiode

24. september 2021 - 24. september 2031

Udarbejdet af

OBH Ingeniørservice A/S
CVR-nr.: 66819116

ANVENDTE ENERGIPRISER INKL. AFGIFTER VED BEREGNING AF BESPARELSER

Anvendte energipriser ved beregning af energibesparelserne i denne rapport:

Fyringsgasolie
12,65 kr. pr. Liter

Elektricitet til opvarmning
2,20 kr. pr. kWh

Elektricitet til andet end opvarmning
2,20 kr. pr. kWh

Da energimærkets gyldighed er 10 år bør man altid kontrollere nyeste priser hos leverandøren, særligt kan fjernvarmepriser svinge en del, endda indenfor samme år.

I beregninger er anvendt estimerede priser, der omfatter materialer, timeløn til professionelle håndværkere, eventuelle projekteringsomkostninger, byggepladsomkostninger - herunder stillads samt følge- og miljøomkostninger.

Det anbefales at indhente overslag på rapportens besparelsesforslag til almen orientering inden en konkret planlægning igangsættes, herunder projektforslag og indhentning af en fast tilbudspris. Der kan være store afvigelser fra den estimerede pris og en konkret pris, blandt andet på grund af regionale og beskæftigelsesmæssige forhold.

De anvendte el- og brændselspriser er med udgangspunkt i beregningsprogrammets standardpriser, da energipriser er varierende. Priser kan derfor afvige fra aktuelle forhold.

Ønskes der yderligere oplysninger om løsningsforslag og muligheder for efterisolering, varmeinstallationer og ventilation, henvises til "Videncenter for energibesparelser i bygninger" Foruden informative tegninger og eksempler på flere aktuelle situationer, enhver husejer kan komme ud for, indeholder de enkelte afsnit også en udførlig arbejdsbeskrivelse i et let og forståeligt sprog. Der er også henvisninger til yderligere informationer om de enkelte løsningsforslag.

Videncenter for energibesparelser kan kontaktes på tlf. 72 20 22 55 eller på hjemmesiden www.byggeriogenergi.dk

OPLYST FORBRUG INKL. MOMS OG AFGIFTER

Denne rapport indeholder ikke oplysninger om det faktiske forbrug, da det ikke er blevet gjort tilgængeligt for energikonsulenten ved udførelsen af energimærket.

FIRMA

Firmanummer: 600001
CVR-nummer: 66819116

OBH Ingeniørservice A/S
Agerhatten 25
5220 Odense SØ

obh@obh-gruppen.dk
tlf. 70217240

Ved energikonsulent
Jarl Christian Jelstrup

RAPPORTENS GYLDIGHED

Gyldig fra 24. september 2021 til den 24. september 2031

KLAGEMULIGHEDER

Tror du, der er fejl i rapporten, eller ønsker du at klage over energimærkningen, skal du rette henvendelse til det certificerede energimærkningsfirma, der har udarbejdet mærkningen.

Ejeren af bygningen eller enheden kan klage. Klagen skal være modtaget hos det certificerede energimærkningsfirma, senest:

- 1 år efter energimærkningsrapportens dato, eller
- 1 år efter bygningens overtagelsesdag, som er aftalt mellem sælger og køber, hvis bygningen efter indberetningen af energimærkningsrapporten har fået ny ejer - dog senest 6 år efter energimærkningsrapportens datering.

Reglerne om klageadgang står i gældende bekendtgørelse om energimærkning af bygninger. Klik ind på linket og læs mere om, hvordan du indgiver en klage.

www.ens.dk/ansvarsomraader/energimaerkning-af-bygninger/klagevejledning

Det certificerede energimærkningsfirma behandler klagen og bør meddele sin skriftlige afgørelse af klagen inden for 4 uger.

Adresse

Dragerup Skovvej 10
4300 Holbæk

Energimærkningsnummer

311569007

Gyldighedsperiode

24. september 2021 - 24. september 2031

Udarbejdet af

OBH Ingeniørservice A/S
CVR-nr.: 66819116

FORBEHOLD FOR PRISER PÅ INVESTERING I ENERGIBESPARELSE

Energimærkets besparelsesforslag er baseret på energikonsulentens erfaring og vurdering. Før energibesparelsesforslagene iværksættes, bør der altid indhentes tilbud fra flere leverandører, da de angivne priser alene skal betragtes som vejledende. Desuden bør det undersøges om energiforbedringen kræver myndighedsgodkendelse.

Årligt abonnement for salg af el bør undersøges nærmere, da dette variere meget på det frie el marked.

For en konkret vurdering af ejendommens isoleringsmæssige tilstand, skal der udføres destruktive indgreb i klimaskærmen.

DESTRUKTIVE UNDERSØGELSER

Der er i forbindelse med bygningsbesigtigelsen ikke givet tilladelse til at foretage destruktive undersøgelser. Oplysning om isolering beror derfor på energikonsulentens skøn, tegningsmateriale og byggeskik.

BEHANDLING AF OPLYSNINGER

Energistyrelsen er ansvarlig for behandlingen af oplysninger om bygningen, herunder offentliggørelse af energimærkningsrapporten. Du kan læse mere om reglerne, samt hvordan vi behandler oplysninger på vores hjemmeside.

www.ens.dk/ansvarsomraader/energimaerkning-af-bygninger/lovgivning-om-energimaerkning

Adresse

Dragerup Skovvej 10
4300 Holbæk

Energimærkningsnummer

311569007

Gyldighedsperiode

24. september 2021 - 24. september 2031

Udarbejdet af

OBH Ingeniørservice A/S
CVR-nr.: 66819116

Nærværende energimærkningsrapport vedrører BBR meddelelsens bygning nr. 1 & 3

Der var ved besigtigelsen følgende tegninger til rådighed:

- Bygn. A-00
- Bygn. A-01
- Bygn. A-02
- Bygn. A-03
- Bygn. C-01
- Bygn. C-02
- Bygn. C-03
- Tegning
- Tegning_01

Der var ikke givet tilladelse til destruktive undersøgelser

Repræsentant for bygningen var til stede.

Brugstiden for bygningen oplyses at være 00.00-24.00 svarende til 168 timer/ugen.

Inden gennemførelse af energibesparelserne i rapporten bør flg. forhold undersøges nærmere i samarbejde med en rådgiver.

- Ved efterisolering af bygningens konstruktioner skal det sikres at disse og nærliggende konstruktioner ventileres og udføres forsvarligt for at undgå fugtproblemer.
- Evt. myndigheds restriktioner.

Derudover er det vigtigt som bruger af bygningen, at sikre tilstrækkelig udluftning i bygningen, da man ved f.eks. udskiftning af vinduer og efterisolering ofte får en mere tæt bygning.

Såfremt energibesparende forslag er udeladt af rapporten i forbindelse med klimaskærmen, grunder dette i rentabilitet og at nuværende isoleringsforhold er af fornuftigt niveau. Ligeledes kan være udeladt forslag vedr. vedvarende energi, grundet bygningens nuværende opvarmningsform.

KOMMENTARER TIL BYGNINGSBESKRIVELSEN

Det opvarmede areal er bestemt ud fra opmåling af bygningen i forbindelse med energimærkningen.

Det opvarmede etageareal i henhold til energimærkningens opmåling afviger fra BBR meddelelsens arealer.
Det ejers pligt, at BBR meddelelsen er korrekt.

Adresse

Dragerup Skovvej 10
4300 Holbæk

Energimærkningsnummer

311569007

Gyldighedsperiode

24. september 2021 - 24. september 2031

Udarbejdet af

OBH Ingeniørservice A/S
CVR-nr.: 66819116

På de følgende sider kan du se en detaljeret beskrivelse af energitilstanden af dine bygninger, energikonsulentens forslag til energiforbedringer og tilhørende energiløsninger.

Nogle forbedringsforslag er rentable. Det betyder, at du sparer mere på dit energiforbrug inden for energiforbedringens levetid, end energiforbedringen koster at gennemføre.

De rentable forslag fremgår med en investeringspris.

Nogle forbedringsforslag kan med fordel overvejes ved renoveringer, eller hvis der er bygningsdele, der alligevel skal udskiftes. Investeringsprisen til forbedringsforslag ved renovering, er ikke angivet da investeringen vil afhænge af den konkrete renovering, som skal ske i forbindelse med besparelsesforslaget.

TAG OG LOFT

LOFTRUM

STATUS

Bygning 1

Loftsrum i kvist er isoleret med 200 mm mineraluld.

Konstruktions- og isoleringsforhold er skønnet ud fra renoveringstidspunkt.

Bygning 3

Loftsrum i kvist er isoleret med 200 mm mineraluld.

Konstruktions- og isoleringsforhold er skønnet ud fra renoveringstidspunkt.

Der var ikke adgang til loftrum, derfor anvendes isoleringsforholdene fra bygning 1.

Bygning 3

Loftsrum er isoleret med 200 mm mineraluld.

Konstruktions- og isoleringsforhold er skønnet ud fra renoveringstidspunkt.

Der var ikke adgang til loftrum, derfor anvendes isoleringsforholdene fra bygning 1.

RENOVERINGSFORSLAG

Bygning 3

Efterisolering af loftsrum i kvist med 100 mm isolering. Eksisterende isolering bevares, så der efter fremtidige forhold er isoleret med 300 mm. Inden isolering af loftsrum igangsættes, skal det undersøges nærmere, om de eksisterende konstruktioner er tilstrækkeligt tætte, så korrekt udførelse sikres. Der etableres ny gangbro i tagrummet, eller hvis der findes en eksisterende, skal denne hæves til de nye isoleringsforhold.

ÅRLIG BESPARELSE

700 kr.

INVESTERING

17.200 kr.

RENOVERINGSFORSLAG

Bygning 1

Efterisolering af loftsrum i kvist med 100 mm isolering. Eksisterende isolering bevares, så der efter fremtidige forhold er isoleret med 300 mm. Inden isolering af loftsrum igangsættes, skal det undersøges nærmere, om de eksisterende konstruktioner er tilstrækkeligt tætte, så korrekt udførelse sikres. Der etableres ny gangbro i tagrummet, eller hvis der findes en eksisterende, skal denne hæves til de nye isoleringsforhold.

ÅRLIG BESPARELSE

100 kr.

INVESTERING

800 kr.

Adresse

Dragerup Skovvej 10
4300 Holbæk

Energimærkningsnummer

311569007

Gyldighedsperiode

24. september 2021 - 24. september 2031

Udarbejdet af

OBH Ingeniørservice A/S
CVR-nr.: 66819116

UDNYTTET TAGRUM

STATUS

Bygning 1
Skråvægge er isoleret med 200 mm mineraluld.
Isoleringsforholdet i konstruktionen er målt i forbindelse med besigtigelsen.

Bygning 3
Skråvægge er isoleret med 200 mm mineraluld.
Konstruktions- og isoleringsforhold er skønnet ud fra renoveringstidspunkt.
Der var ikke adgang til loftrum, derfor anvendes isolering forholdene fra bygning 1.

Bygning 3
Hanebåndsloft er isoleret med 200 mm mineraluld.
Der var ikke adgang til loftrum, derfor anvendes isoleringsforholdene fra bygning 1.
Konstruktions- og isoleringsforhold er skønnet ud fra renoveringstidspunkt.

RENOVERINGSFORSLAG

Bygning 3
Efterisolering af hanebåndslofter med 100 mm isolering. Eksisterende isolering bevares, så der efter fremtidige forhold er isoleret med 300 mm. Der etableres ny gangbro i tagrummet, eller hvis der findes en eksisterende, skal denne hæves til de nye isoleringsforhold.

ÅRLIG BESPARELSE

600 kr.

INVESTERING

18.400 kr.

RENOVERINGSFORSLAG

Bygning 3
Indvendig efterisolering af skråvægge med 100 mm isolering, så den samlede isoleringstykkelse opnår 300 mm. Det foreslås at isolere skråvægge indefra, i forbindelse med større indvendig renovering. Eksisterende beklædning fjernes og bortskaffes, og der udføres den nødvendige forskalling for den nye isolering og vægbeklædning. Tætheden skal sikres iht. gældende regler.

ÅRLIG BESPARELSE

800 kr.

INVESTERING

30.200 kr.

RENOVERINGSFORSLAG

Bygning 1
Indvendig efterisolering af skråvægge med 100 mm isolering, så den samlede isoleringstykkelse opnår 300 mm. Det foreslås at isolere skråvægge indefra, i forbindelse med større indvendig renovering. Eksisterende beklædning fjernes og bortskaffes, og der udføres den nødvendige forskalling for den nye isolering og vægbeklædning. Tætheden skal sikres iht. gældende regler.

ÅRLIG BESPARELSE

1.800 kr.

INVESTERING

YDERVÆGGE

MASSIVE YDERVÆGGE

Adresse

Dragerup Skovvej 10
4300 Holbæk

Energimærkningsnummer

311569007

Gyldighedsperiode

24. september 2021 - 24. september 2031

Udarbejdet af

OBH Ingeniørservice A/S
CVR-nr.: 66819116

STATUS

Bygning 1

Ydervægge består af 48 cm massiv og uisoleret teglvæg.
Konstruktionstykkelser er målt ved dør. Isoleringsforholdet er skønnet ud fra dette.

Bygning 1

Ydervægge består af 72 cm massiv og uisoleret teglvæg.
Konstruktions- og isoleringsforhold er konstateret ud fra tegningsmateriale.

Bygning 1

Ydervægge består af 36 cm massiv og uisoleret teglvæg.
Konstruktionstykkelser er målt ved vindue. Isoleringsforholdet er skønnet ud fra dette.

Bygning 1

Ydervægge i gavle består af 36 cm massiv teglvæg med indvendig pladebeklædning og 150 mm isolering.
Konstruktions- og isoleringsforhold er konstateret ud fra tegningsmateriale.

Bygning 3

Ydervægge består af 48 cm massiv og uisoleret teglvæg.
Konstruktions- og isoleringsforhold er konstateret ud fra tegningsmateriale.

Bygning 3

Ydervægge består af 36 cm massiv og uisoleret teglvæg.
Konstruktions- og isoleringsforhold er konstateret ud fra tegningsmateriale.

Bygning 3

Ydervægge består af 24 cm massiv og uisoleret teglvæg.
Konstruktionstykkelser er målt ved dør. Isoleringsforholdet er skønnet ud fra dette.

Bygning 3

Ydervægge i gavle består af 36 cm massiv teglvæg med indvendig pladebeklædning og 150 mm isolering.
Konstruktionstykkelser er målt ved vindue. Isoleringsforholdet er skønnet ud fra dette.

RENOVERINGSFORSLAG

Bygning 3

Indvendig efterisolering med 200 mm isolering på massive ydervægge. Arbejdet udføres iht. gældende regler på området, hvad angår materialekrav samt placering og udførelse af dampspærre. I forbindelse med arbejdet, skal der udføres nye lysninger og bundstykker ved vinduer, og tekniske installationer føres med ud i ny væg.

ÅRLIG BESPARELSE

51.000 kr.

INVESTERING

756.800 kr.

RENOVERINGSFORSLAG

Bygning 1

Indvendig efterisolering med 200 mm isolering på massive ydervægge. Arbejdet udføres iht. gældende regler på området, hvad angår materialekrav samt placering og udførelse af dampspærre. I forbindelse med arbejdet, skal der udføres nye lysninger og bundstykker ved vinduer, og tekniske installationer føres med ud i ny væg.

ÅRLIG BESPARELSE

50.000 kr.

INVESTERING

889.300 kr.

Adresse

Dragerup Skovvej 10
4300 Holbæk

Energimærkningsnummer

311569007

Gyldighedsperiode

24. september 2021 - 24. september 2031

Udarbejdet af

OBH Ingeniørservice A/S
CVR-nr.: 66819116

LETTE YDERVÆGGE

STATUS

Bygning 1

Kvistflunke er udført som let konstruktion med beklædning ud- og indvendig. Hulrum mellem beklædninger er isoleret med 100 mm mineraluld.

Konstruktions- og isoleringsforhold er skønnet ud fra renoveringstidspunkt.

Bygning 3

Kvistflunke er udført som let konstruktion med beklædning ud- og indvendig. Hulrum mellem beklædninger er isoleret med 100 mm mineraluld.

Konstruktionstykkelse er målt ved dør. Isoleringsforholdet er skønnet ud fra dette.

KÆLDER YDERVÆGGE

STATUS

Bygning 1

Kælderydervægge består af 72 cm massiv og uisolert teglvæg.

Konstruktions- og isoleringsforhold er konstateret ud fra tegningsmateriale.

Bygning 1

Kælderydervægge består af 48 cm massiv og uisolert teglvæg.

Konstruktions- og isoleringsforhold er konstateret ud fra tegningsmateriale.

RENOVERINGSFORSLAG

Bygning 1

Udvendig efterisolering med 300 mm isolering på kælderydervægge. Den udvendige efterisolering afsluttes med en facadepudsløsning eller en hertil godkendt pladebeklædning. Vinduerne skal muligvis flyttes med ud i facaderne eller alternativt udskiftes helt i forbindelse med dette. En udvendig isoleringsløsning sikrer en tæt dampspærre, samt optimal kuldebroafbrydelse. Facadernes udseende ændres dog markant, og det skal forinden arbejdet igangsættes undersøges, om lokale bestemmelser evt. hindrer en sådan ændring i bygningens udseende.

ÅRLIG BESPARELSE

2.800 kr.

INVESTERING

RENOVERINGSFORSLAG

Bygning 1

Udvendig efterisolering med 300 mm isolering på kælderydervægge. Den udvendige efterisolering afsluttes med en facadepudsløsning eller en hertil godkendt pladebeklædning. Vinduerne skal muligvis flyttes med ud i facaderne eller alternativt udskiftes helt i forbindelse med dette. En udvendig isoleringsløsning sikrer en tæt dampspærre, samt optimal kuldebroafbrydelse. Facadernes udseende ændres dog markant, og det skal forinden arbejdet igangsættes undersøges, om lokale bestemmelser evt. hindrer en sådan ændring i bygningens udseende.

ÅRLIG BESPARELSE

400 kr.

INVESTERING

Adresse

Dragerup Skovvej 10
4300 Holbæk

Energimærkningsnummer

311569007

Gyldighedsperiode

24. september 2021 - 24. september 2031

Udarbejdet af

OBH Ingeniørservice A/S
CVR-nr.: 66819116

VINDUER, OVENLYS OG DØRE

FACADEVINDUER

STATUS

Bygning 1
Vinduerne i kælderplan er med etlags glasrude.

Bygning 1
Fast vindue over hoveddør er med etlags glasrude og forsatsrude.

Bygning 1
Vindue mod nordøst er med etlags glasrude og forsatsrude.

Bygning 1
Øvrige vinduer er med 1 lag glas og forsatsrammer med 2-lags energiruder med varm kant.

Bygning 3
Vinduerne i stueplan er med etlags glasrude og forsatsrude.

Bygning 3
Vinduerne på 1. sal mod nord er monteret med etlags glasrude.

Bygning 3
Øvrige vinduer på 1. sal er med med 1 lag glas og forsatsrammer med 2-lags energiruder med varm kant.

RENOVERINGSFORSLAG

Bygning 1
Eksisterende vinduer på kælderplan foreslås udskiftet til nye vinduer med trelags energiruder.

Bygning 1
Eksisterende vinduer over hoveddør foreslås udskiftet til nye vinduer med trelags energiruder.

Bygning 1
Eksisterende vindue mod nordøst med gående rammer foreslås udskiftet til nyt vindue med trelags energirude.

ÅRLIG BESPARELSE

4.000 kr.

INVESTERING

51.800 kr.

RENOVERINGSFORSLAG

Bygning 3
Eksisterende enkeltfagsvinduer i fast ramme med sprosser foreslås udskiftet til nye vinduer med trelags energiruder.

Bygning 3
Vinduerne over terrassedør mod syd foreslås udskiftet til nye vinduer med trelags energiruder.

Bygning 3

ÅRLIG BESPARELSE

10.100 kr.

INVESTERING

258.000 kr.

Adresse

Dragerup Skovvej 10
4300 Holbæk

Energimærkningsnummer

311569007

Gyldighedsperiode

24. september 2021 - 24. september 2031

Udarbejdet af

OBH Ingeniørservice A/S
CVR-nr.: 66819116

<p>Eksisterende dannebrogsvinduer med gående rammer og sprosser foreslås udskiftet til nye vinduer med trelags energiruder.</p> <p>Bygning 3 Eksisterende enkeltfagsvinduer med gående rammer foreslås udskiftet til nye vinduer med trelags energiruder.</p>		
---	--	--

OVENLYS
<p>STATUS</p> <p>Bygning 1 Ovenlysvindue er monteret med tolags energirude med kold kant.</p> <p>Bygning 3 Ovenlysvindue er monteret med tolags energirude med kold kant.</p>

YDERDØRE		
<p>STATUS</p> <p>Bygning 1 Hoveddør med sideparti mod nord og Kælderdør med sideparti, er med etlags glastruder.</p> <p>Bygning 1 Yderdør mod vest er med tolags energirude med kold kant.</p> <p>Bygning 1 Massiv yderdør mod nord er uisoleret.</p> <p>Bygning 1 Yderdøre med sidepartier på 1. salen mod øst og på 2 salsplan mod syd, er monteret med tolags energiruder med kold kant.</p> <p>Bygning 3 Massiv yderdør mod vest og i rum C113 er uisoleret.</p> <p>Bygning 3 Yderdør med sideparti i C108, C202, C213, parti mod vest, parti i kvist og hoveddør er monteret med tolags energiruder med kold kant.</p>		
<p>RENOVERINGSFORSLAG</p> <p>Bygning 1 Eksisterende kælderdør med sideparti foreslås udskiftet til en ny, monteret med trelags energiruder.</p>	<p>ÅRLIG BESPARELSE</p> <p>2.700 kr.</p>	<p>INVESTERING</p> <p>30.600 kr.</p>
<p>RENOVERINGSFORSLAG</p> <p>Bygning 3 Eksisterende massive og uisolerede yderdør mod vest foreslås udskiftet til ny massiv yderdør med isolerede fyldninger.</p>	<p>ÅRLIG BESPARELSE</p> <p>1.000 kr.</p>	<p>INVESTERING</p> <p>12.200 kr.</p>

Adresse

Dragerup Skovvej 10
4300 Holbæk

Energimærkningsnummer

311569007

Gyldighedsperiode

24. september 2021 - 24. september 2031

Udarbejdet af

OBH Ingeniørservice A/S
CVR-nr.: 66819116

RENOVERINGSFORSLAG	ÅRLIG BESPARELSE	INVESTERING
Bygning 1 Eksisterende massive og uisolerede yderdør mod nordøst foreslås udskiftet til ny massiv yderdør med isolerede fyldninger.	700 kr.	9.500 kr.

GULVE

TERRÆNDÆK

STATUS

Bygning 1
Terrændæk er udført i beton og med strøgulve. Gulvet er uisoleret.
Konstruktions- og isoleringsforhold er skønnet ud fra opførelsestidspunktet.

Bygning 3
Terrændæk er udført af beton med slidlagsgulv. Gulvet er isoleret med 125 mm mineraluld/polystyrenplader under betonen.
Konstruktions- og isoleringsforhold er konstateret ud fra tegningsmateriale.

Bygning 3
Terrændæk er udført i beton og med strøgulve der er isoleret med 50 mm mineraluld mellem strøer. Under betonen er gulvet uisoleret.
Konstruktions- og isoleringsforhold er konstateret ud fra tegningsmateriale.

Bygning 3
Terrændæk er udført af beton med slidlagsgulv. Gulvet er uisoleret.
Konstruktions- og isoleringsforhold er konstateret ud fra tegningsmateriale.

RENOVERINGSFORSLAG	ÅRLIG BESPARELSE	INVESTERING
Bygning 1 Fjernelse af eksisterende terrændæk og udgravning til underkant af ny isolering, der afrettes i tyndt sandlag. Der isoleres med 300 mm trædefast mineraluld eller polystyrenplader, og afsluttes med 10 cm beton og slidlagsgulve. Overside af slidlag afpasses ny gulvbelægning. Eksisterende installationer efterisoleres og fastholdes for senere indstøbning. Hvis der er samlinger på rør må disse ikke indstøbes. Alternativt udføres nye installationer. Nye installationer er ikke indregnet i investeringen.	3.100 kr.	
Bygning 3 Fjernelse af eksisterende terrændæk og udgravning til underkant af ny isolering, der afrettes i tyndt sandlag. Der isoleres med 300 mm trædefast mineraluld eller polystyrenplader, og afsluttes med 10 cm beton og slidlagsgulve. Overside af slidlag afpasses ny gulvbelægning. Eksisterende installationer efterisoleres og fastholdes for senere indstøbning. Hvis der er samlinger på rør må disse ikke indstøbes. Alternativt udføres nye installationer. Nye installationer er ikke indregnet i investeringen.	4.000 kr.	

Adresse

Dragerup Skovvej 10
4300 Holbæk

Energimærkningsnummer

311569007

Gyldighedsperiode

24. september 2021 - 24. september 2031

Udarbejdet af

OBH Ingeniørservice A/S
CVR-nr.: 66819116

KÆLDERGULV

STATUS

Bygning 1
Kældergulv er udført af beton med slidlagsgulv. Gulvet er uisolaret.
Konstruktions- og isoleringsforhold er skønnet ud fra opførelsestidspunktet.

RENOVERINGSFORSLAG

Bygning 1
Fjernelse af eksisterende kældergulv og udgravning til underkant af ny isolering, der afrettes i tyndt sandlag. Der isoleres med 300 mm trædefast mineraluld eller polystyrenplader, og afsluttes med 10 cm beton og slidlagsgulve. Overside af slidlag afpasses ny gulvbelægning. Eksisterende installationer efterisoleres og fastholdes for senere indstøbning. Hvis der er samlinger på rør må disse ikke indstøbes. Alternativt udføres nye installationer. Nye installationer er ikke indregnet i investeringen.

ÅRLIG BESPARELSE

3.200 kr.

INVESTERING

VENTILATION

VENTILATION

STATUS

Bygning 1
Anlæg VE01
Anlægget ventilerer Rum A113 og er med el-varmeblade.
Varmegenvinding sker ved kryds veksler.
Drifttid er 168 timer og styres manuelt via betjeningspanel.
Anlægget er CAV - Konstant luftmængde.
Anlæg er placeret i rum A113.
Fabrikat Airmaster.
Monteringsåret er ukendt
Det vurderes at anlægget er fremstillet i perioden 1996-2006

Der var ved besigtigelsen ikke adgang til mærkeplader, indregulerings rapporter, service rapporter, CTS data.

Bygning 1
Anlæg VE02
Anlægget ventilerer Rum A113 og er med el-varmeblade.
Varmegenvinding sker ved kryds veksler.
Drifttid er 168 timer og styres manuelt via betjeningspanel.
Anlægget er CAV - Konstant luftmængde.
Anlæg er placeret i rum A113.
Fabrikat Airmaster.
Monteringsåret er ukendt
Det vurderes at anlægget er fremstillet i perioden 1996-2006

Der var ved besigtigelsen ikke adgang til mærkeplader, indregulerings rapporter, service rapporter, CTS data.

Bygning 1
Anlæg VE03
Anlægget ventilerer Rum A113 og er med el-varmeblade.

Adresse

Dragerup Skovvej 10
4300 Holbæk

Energimærkningsnummer

311569007

Gyldighedsperiode

24. september 2021 - 24. september 2031

Udarbejdet af

OBH Ingeniørservice A/S
CVR-nr.: 66819116

Varmegenvinding sker ved kryds veksler.
Drifttid er 168 timer og styres manuelt via betjeningspanel.
Anlægget er CAV - Konstant luftmængde.
Anlæg er placeret i rum A113.
Fabrikat Airmaster 700.
Monteringsåret er ukendt
Det vurderes at anlægget er fremstillet i perioden 1996-2006

Der var ved besigtigelsen ikke adgang til mærkeplader, indregulerings rapporter, service rapporter, CTS data.

Bygning 1
Zone: Udsugning fra baderum og toiletter
Anlæg: U03 – fabrikat og type: Exhausto, BESF 180-4-1
Mekanisk udsugning
Varmegenvinding: Ingen varmegenvinding
Anlægstype: CAV
Drifttid: 168 timer/uge
Luftskifte: 1,8 l/s/m²
EL-varmeblade: Nej
SEL-værdi: 1,5 kJ/m³
Automatik: Manuelbetjening
Bygningens tæthed: Normal tæt
Kilde til data: Data fastsat iht. HB2021

Bygning 1
Zone: Udsugning fra baderum og toiletter
Anlæg: U04 – fabrikat og type: Exhausto, BESF 180-4-1
Mekanisk udsugning
Varmegenvinding: Ingen varmegenvinding
Anlægstype: CAV
Drifttid: 168 timer/uge
Luftskifte: 1,8 l/s/m²
EL-varmeblade: Nej
SEL-værdi: 1,5 kJ/m³
Automatik: Manuelbetjening
Bygningens tæthed: Normal tæt
Kilde til data: Data fastsat iht. HB2021

Bygning 3
Anlæg VE01
Anlægget ventilerer Rum C102 og er med el-varmeblade.
Varmegenvinding sker ved kryds veksler.
Drifttid er 168 timer og styres manuelt via betjeningspanel.
Anlægget er CAV - Konstant luftmængde.
Anlæg er placeret i rum C102.
Fabrikat Airmaster.
Monteringsåret er ukendt
Det vurderes at anlægget er fremstillet i perioden 1996-2006

Der var ved besigtigelsen ikke adgang til mærkeplader, indregulerings rapporter, service rapporter, CTS data.

Bygning 3
Anlæg VE02
Anlægget ventilerer Rum C113 og er med el-varmeblade.
Varmegenvinding sker ved kryds veksler.
Drifttid er 168 timer og styres manuelt via betjeningspanel.
Anlægget er CAV - Konstant luftmængde.

Adresse

Dragerup Skovvej 10
4300 Holbæk

Energimærkningsnummer

311569007

Gyldighedsperiode

24. september 2021 - 24. september 2031

Udarbejdet af

OBH Ingeniørservice A/S
CVR-nr.: 66819116

Anlæg er placeret i rum C113.
Fabrikat Airmaster.
Monteringsåret er ukendt
Det vurderes at anlæget er fremstillet i perioden 1996-2006

Der var ved besigtigelsen ikke adgang til mærkeplader, indregulerings rapporter, service rapporter, CTS data.

Bygning 3
Anlæg VE03
Anlægget ventilerer Rum C202 og er med el-varmevlade.
Varmegenvinding sker ved kryds veksler.
Drifttid er 168 timer og styres manuelt via betjeningspanel.
Anlægget er CAV - Konstant luftmængde.
Anlæg er placeret i rum C202.
Fabrikat Airmaster.
Monteringsåret er ukendt
Det vurderes at anlæget er fremstillet i perioden 1996-2006

Der var ved besigtigelsen ikke adgang til mærkeplader, indregulerings rapporter, service rapporter, CTS data.

Bygning 3
Zone: Udsugning fra baderum og toiletter
Anlæg: U01 – fabrikat og type: Ukendt
Mekanisk udsugning
Varmegenvinding: Ingen varmegenvinding
Anlægstype: CAV
Driftstid: 168 timer/uge
Luftskifte: 1,8 l/s/m²
EL-varmevlade: Nej
SEL-værdi: 1,5 kJ/m³
Automatik: Manuelbetjening
Bygningens tæthed: Normal tæt
Kilde til data: Data fastsat iht. HB2021

Der var ved besigtigelsen ikke adgang til loftrummet, det er derfor antaget at der er udsugningsanlæg som i bygning 1.

Bygning 3
Zone: Udsugning fra baderum og toiletter
Anlæg: U02 – fabrikat og type: Ukendt
Mekanisk udsugning
Varmegenvinding: Ingen varmegenvinding
Anlægstype: CAV
Driftstid: 168 timer/uge
Luftskifte: 1,8 l/s/m²
EL-varmevlade: Nej
SEL-værdi: 1,5 kJ/m³
Automatik: Manuelbetjening
Bygningens tæthed: Normal tæt
Kilde til data: Data fastsat iht. HB2021

Der var ved besigtigelsen ikke adgang til loftrummet, det er derfor antaget at der er udsugningsanlæg som i bygning 1.

RENOVERINGSFORSLAG	ÅRLIG BESPARELSE	INVESTERING
	13.800 kr.	106.000 kr.

Adresse

Dragerup Skovvej 10
4300 Holbæk

Energimærkningsnummer

311569007

Gyldighedsperiode

24. september 2021 - 24. september 2031

Udarbejdet af

OBH Ingeniørservice A/S
CVR-nr.: 66819116

<p>Ventilation VE01 Det foreslåes at udskifte ventilationsanlægget til et standalone DCV anlæg med modstrømsveksler, som monteres i betjeningsrummet og styres via tilstedeværelse indikation og CO2 sensorer</p> <p>Ventilation VE02 Det foreslåes at udskifte ventilationsanlægget til et standalone DCV anlæg med modstrømsveksler, som monteres i betjeningsrummet og styres via tilstedeværelse indikation og CO2 sensorer</p> <p>Ventilation VE03 Det foreslåes at udskifte ventilationsanlægget til et standalone DCV anlæg med modstrømsveksler, som monteres i betjeningsrummet og styres via tilstedeværelse indikation og CO2 sensorer</p>		
<p>RENOVERINGSFORSLAG</p> <p>Ventilation VE01 Det foreslåes at udskifte ventilationsanlægget til et standalone DCV anlæg med modstrømsveksler, som monteres i betjeningsrummet og styres via tilstedeværelse indikation og CO2 sensorer</p> <p>Ventilation VE02 Det foreslåes at udskifte ventilationsanlægget til et standalone DCV anlæg med modstrømsveksler, som monteres i betjeningsrummet og styres via tilstedeværelse indikation og CO2 sensorer</p> <p>Ventilation VE03 Det foreslåes at udskifte ventilationsanlægget til et standalone DCV anlæg med modstrømsveksler, som monteres i betjeningsrummet og styres via tilstedeværelse indikation og CO2 sensorer</p>	<p>ÅRLIG BESPARELSE</p> <p>21.600 kr.</p>	<p>INVESTERING</p> <p>167.000 kr.</p>

VARMEANLÆG

KEDLER

STATUS

Ejendommen opvarmes med olie. Kedlen er placeret i fyrrum A08. Anlægget er et centralvarmeanlæg. Kedlen er kondenserende, isoleret og med kappe. Kedlen er vurderet til at være mere end 10 år gammel.

VARMEPUMPER

STATUS

Der er ingen varmepumpe i bygningen.

Adresse

Dragerup Skovvej 10
4300 Holbæk

Energimærkningsnummer

311569007

Gyldighedsperiode

24. september 2021 - 24. september 2031

Udarbejdet af

OBH Ingeniørservice A/S
CVR-nr.: 66819116

RENOVERINGSFORSLAG	ÅRLIG BESPARELSE	INVESTERING
<p>Der foreslås installation af ny varmepumpe. I den forbindelse fjernes den eksisterende varmeinstallation.</p> <p>Der foreslås installation af ny luft/vand varmepumpe. Anlægget består af en inde- og udedel, som veksler energi i luften om til varme, der via indedelen leverer varme til både rumopvarmning og varmt brugsvand. Selve indedelen kan placeres i fyrrum.</p> <p>Det anbefales altid at få udført en konkret beregning ud fra en leverandørs- eller producents specifikke beregningsdata, inden arbejdet igangsættes. Ligeledes er det altid en god ide at indhente et samlet tilbud fra en leverandør/montør. Begge dele vil ofte kunne medvirke til en endnu bedre rentabilitet.</p> <p>Der udføres nyt to-strengs anlæg med varmefordeling fra varmepumpe via radiatorer i opvarmede rum.</p> <p>Der foreslås installation af ny varmtvandsbeholder. Det varme brugsvand produceres i en ny, præisoleret varmtvandsbeholder. Beholderen er en del af et samlet kombimodul.</p>	71.300 kr.	956.000 kr.
<p>Der foreslås installation af ny varmepumpe. I den forbindelse fjernes den eksisterende varmeinstallation.</p> <p>Der foreslås installation af ny luft/vand varmepumpe. Anlægget består af en inde- og udedel, som veksler energi i luften om til varme, der via indedelen leverer varme til både rumopvarmning og varmt brugsvand. Selve indedelen kan placeres i teknikskab.</p> <p>Det anbefales altid at få udført en konkret beregning ud fra en leverandørs- eller producents specifikke beregningsdata, inden arbejdet igangsættes. Ligeledes er det altid en god ide at indhente et samlet tilbud fra en leverandør/montør. Begge dele vil ofte kunne medvirke til en endnu bedre rentabilitet.</p> <p>Der udføres nyt to-strengs anlæg med varmefordeling fra varmepumpe via radiatorer i opvarmede rum.</p> <p>Der foreslås installation af ny varmtvandsbeholder. Det varme brugsvand produceres i en ny, præisoleret varmtvandsbeholder. Beholderen er en del af et samlet kombimodul.</p>	55.000 kr.	996.000 kr.

SOLVARME

STATUS

Der er ikke stillet forslag til solvarmeanlæg, da dette, med bygningens eksisterende varmeanlæg og den dertilhørende energipris, ikke vil kunne medføre et fornuftigt og rentabelt forslag.

Adresse

Dragerup Skovvej 10
4300 Holbæk

Energimærkningsnummer

311569007

Gyldighedsperiode

24. september 2021 - 24. september 2031

Udarbejdet af

OBH Ingeniørservice A/S
CVR-nr.: 66819116

VARMEFORDELING

VARMEFORDELING

STATUS

Bygning 1

Den primære opvarmning af ejendommen sker via radiatorer i opvarmede rum. Varmefordelingsrør er udført som to-strengs anlæg.

Bygning 3

Den primære opvarmning af ejendommen sker via radiatorer i opvarmede rum. Varmefordelingsrør er udført som to-strengs anlæg.

VARMERØR

STATUS

Bygning 1

Varmerør er udført som type DN 25, fremført under jorden i præisoleret kappe.

VARMEFORDELINGSPUMPER

STATUS

Bygning 1

I varmeanlægget er der monteret en fordelingspumpe, af fabrikat Grundfos, type Magna 3. Pumpen har en maksimal effekt på 74 Watt.

Bygning 1

I varmeanlægget er der monteret to fordelingspumper, af fabrikat Grundfos, type Magna 3. Pumperne har en maksimal effekt på 136 Watt.

Bygning 1

I varmeanlægget er der monteret en fordelingspumpe, af fabrikat Grundfos, type Alpha 3. Pumpen har en maksimal effekt på 18 Watt.

Bygning 3

I varmeanlægget er der monteret en fordelingspumpe, af fabrikat Grundfos, type Magna. Pumpen har en maksimal effekt på 140 Watt.

RENOVERINGSFORSLAG

Bygning 3

Der foreslåes montage af ny varmfedelingspumpe. Det vurderes at den eksisterende pumpe kan udskiftes til en mere effektiv fordelingspumpe.

ÅRLIG BESPARELSE

400 kr.

INVESTERING

Adresse

Dragerup Skovvej 10
4300 Holbæk

Energimærkningsnummer

311569007

Gyldighedsperiode

24. september 2021 - 24. september 2031

Udarbejdet af

OBH Ingeniørservice A/S
CVR-nr.: 66819116

AUTOMATIK

STATUS

Der er monteret termostatventiler på alle radiatorer til regulering af korrekt rumtemperatur.
Til regulering af varmeanlæg er monteret automatik for central styring.

VARMT BRUGSVAND

VARMT BRUGSVAND

STATUS

I beregningen er der indregnet et varmtvandsforbrug på 100 liter pr. m² opvarmet etageareal pr. år.

VARMTVANDSRØR

STATUS

Bygning 1
Brugsvandsrør med cirkulation er udført som 3/4" stålrør. Rørene er isoleret med 20 mm isolering.

Bygning 1
Tilslutningsrør til varmtvandsbeholder er udført som 2" stålrør. Rørene er isoleret med 50 mm isolering.

Bygning 1
Tilslutningsrør til varmtvandsbeholder er udført som 1" stålrør. Rørene er isoleret med 40 mm isolering.

Bygning 3
Varmetabet fra tilslutningsrør under 5 meter indregnes med et standard værdisæt for rørlængde og isoleringsniveau svarende til 4 meter med 30 mm isolering. Dette udføres iht. gældende Håndbog for Energikonsulenter.

Bygning 3
Brugsvandsrør med cirkulation er udført som 15 mm kobberør. Rørene er uisolerede.

RENOVERINGSFORSLAG	ÅRLIG BESPARELSE	INVESTERING
Bygning 3 Isolering af brugsvandsrør og cirkulationsledning op til 60 mm isolering, udført enten med rørskåle eller lamelmåtter.	4.000 kr.	13.700 kr.
Bygning 1 Isolering af brugsvandsrør og cirkulationsledning op til 60 mm isolering, udført enten med rørskåle eller lamelmåtter.	1.000 kr.	20.800 kr.
Bygning 1 Isolering af tilslutningsrør til varmtvandsbeholder op til 60 mm isolering, udført enten med rørskåle eller lamelmåtter.	100 kr.	

Adresse

Dragerup Skovvej 10
4300 Holbæk

Energimærkningsnummer

311569007

Gyldighedsperiode

24. september 2021 - 24. september 2031

Udarbejdet af

OBH Ingeniørservice A/S
CVR-nr.: 66819116

RENOVERINGSFORSLAG	ÅRLIG BESPARELSE	INVESTERING
Bygning 1 Isolering af tilslutningsrør til varmtvandsbeholder op til 60 mm isolering, udført enten med rørskaile eller lamelmåtter.	100 kr.	

VARMTVANDSPUMPER

STATUS

Bygning 1

I brugsvandsanlægget er der monteret en cirkulationspumpe, af fabrikat Grundfos, type Alpha 2. Pumpen har en maksimal effekt på 45 Watt.

Bygning 3

I brugsvandsanlægget er der monteret en cirkulationspumpe, af fabrikat Grundfos, type Alpha 2. Pumpen har en maksimal effekt på 45 Watt.

VARMTVANDSBEHOLDER

STATUS

Bygning 1

Det vurderes at varmt brugsvand produceres i 500 l varmtvandsbeholder, isoleret med 30 mm skumisolering. Der var ved besigtigelsen ikke adgang til mærkepladen.

Bygning 3

Varmt brugsvand produceres i 350 l varmtvandsbeholder fabrikat Viessman Verticell. Varmtvandsbeholderen er placeret i teknikskab under trappen i rum C101.

EL

BELYSNING

STATUS

Udebelysning består af 4 stk. E27 på 7 watt som styres via skumringsrelæ

A04

Zonen vurderes belyst af 1 stk T8 lysstofrør på 36 watt fordelt i 1 armaturer. Lyset styres manuelt.

A05

Zonen vurderes belyst af 1 stk T8 lysstofrør på 36 watt fordelt i 1 armaturer. lyset styres manuelt.

A03

Zonen vurderes belyst af 1 stk T8 lysstofrør på 36 watt fordelt i 1 armaturer. lyset styres manuelt.

A06

Zonen vurderes belyst af 1 stk T8 lysstofrør på 36 watt fordelt i 1 armaturer. lyset styres manuelt.

A02

Adresse

Dragerup Skovvej 10
4300 Holbæk

Energimærkningsnummer

311569007

Gyldighedsperiode

24. september 2021 - 24. september 2031

Udarbejdet af

OBH Ingeniørservice A/S
CVR-nr.: 66819116

Zonen vurderes belyst af 1 stk T8 lysstofrør på 36 watt fordelt i 1 armaturer. lyset styres manuelt.

A08

Zonen vurderes belyst af 1 stk T8 lysstofrør på 36 watt fordelt i 1 armaturer. lyset styres manuelt.

A01

Zonen vurderes belyst af 4 stk T8 lysstofrør på 36 watt fordelt i 4 armaturer. lyset styres manuelt.

A07

Zonen vurderes belyst af 4 stk T8 lysstofrør på 36 watt fordelt i 4 armaturer. lyset styres manuelt.

A113

Zonen vurderes belyst af 12 stk T8 lysstofrør på 36 watt fordelt i 6 armaturer. lyset styres manuelt.

A112

Zonen vurderes belyst af 12 stk T8 lysstofrør på 36 watt fordelt i 6 armaturer. lyset styres manuelt.

A111

Zonen vurderes belyst af 2 stk E27 sparepære på 11 watt fordelt i 2 armaturer. lyset styres manuelt.

A109

Zonen vurderes belyst af 2 stk T8 lysstofrør på 36 watt fordelt i 2 armaturer, og 1 stk. T8 lysstofrør på 18 watt fordelt i 1 armaturer. Lyset styres manuelt.

A107

Zonen vurderes belyst af 8 stk T8 lysstofrør på 36 watt fordelt i 8 armaturer. Lyset styres manuelt.

A104

Zonen vurderes belyst af 1 stk E27 sparepære på 11 watt fordelt i 1 armaturer, og 1 stk. E14 på 11 watt fordelt i 1 armaturer. Lyset styres manuelt.

A103

Zonen vurderes belyst af 1 stk kompaktlystofrør på 9 watt fordelt i 1 armaturer. Lyset styres manuelt.

A102

Zonen vurderes belyst af 1 stk T8 lysstofrør på 36 watt fordelt i 1 armaturer, og 1 stk. T8 lysstofrør på 18 watt fordelt i 1 armaturer. Lyset styres manuelt.

A110

Zonen vurderes belyst af 2 stk T8 lysstofrør på 36 watt fordelt i 2 armaturer, og 1 stk. T8 lysstofrør på 18 watt fordelt i 1 armaturer. Lyset styres manuelt.

A108

Zonen vurderes belyst af 2 stk T8 lysstofrør på 18 watt fordelt i 2 armaturer. Lyset styres manuelt.

A106

Zonen vurderes belyst af 2 stk T8 lysstofrør på 18 watt fordelt i 2 armaturer. Lyset styres manuelt.

A105

Zonen vurderes belyst af 2 stk T8 lysstofrør på 18 watt fordelt i 2 armaturer. Lyset styres manuelt.

A101

Zonen vurderes belyst af 2 stk kompaktlystofrør på 9 watt fordelt i 2 armaturer. Lyset styres manuelt.

A207

Zonen vurderes belyst af 1 stk E27 sparepære på 11 watt fordelt i 1 armaturer, og 3 stk. GU10 på 3 watt fordelt i 3 armaturer. Lyset styres manuelt.

Adresse

Dragerup Skovvej 10
4300 Holbæk

Energimærkningsnummer

311569007

Gyldighedsperiode

24. september 2021 - 24. september 2031

Udarbejdet af

OBH Ingeniørservice A/S
CVR-nr.: 66819116

A208

Zonen vurderes belyst af 1 stk E27 sparepære på 11 watt fordelt i 1 armaturer, og 3 stk. GU10 på 3 watt fordelt i 3 armaturer. Lyset styres manuelt.

A209

Zonen vurderes belyst af 1 stk E27 sparepære på 11 watt fordelt i 1 armaturer, og 3 stk. GU10 på 3 watt fordelt i 3 armaturer. Lyset styres manuelt.

A217

Zonen vurderes belyst af 1 stk E27 sparepære på 11 watt fordelt i 1 armaturer, og 3 stk. GU10 på 3 watt fordelt i 3 armaturer. Lyset styres manuelt.

A219

Zonen vurderes belyst af 1 stk E27 sparepære på 11 watt fordelt i 1 armaturer, og 3 stk. GU10 på 3 watt fordelt i 3 armaturer. Lyset styres manuelt.

A206

Zonen vurderes belyst af 1 stk E27 sparepære på 11 watt fordelt i 1 armaturer, og 3 stk. GU10 på 3 watt fordelt i 3 armaturer. Lyset styres manuelt.

A205

Zonen vurderes belyst af 1 stk E27 sparepære på 11 watt fordelt i 1 armaturer, og 3 stk. GU10 på 3 watt fordelt i 3 armaturer. Lyset styres manuelt.

A204

Zonen vurderes belyst af 1 stk E27 sparepære på 11 watt fordelt i 1 armaturer, og 3 stk. GU10 på 3 watt fordelt i 3 armaturer. Lyset styres manuelt.

A222

Zonen vurderes belyst af 1 stk E27 sparepære på 11 watt fordelt i 1 armaturer, og 3 stk. GU10 på 3 watt fordelt i 3 armaturer. Lyset styres manuelt.

A221

Zonen vurderes belyst af 1 stk E27 sparepære på 11 watt fordelt i 1 armaturer, og 3 stk. GU10 på 3 watt fordelt i 3 armaturer. Lyset styres manuelt.

A220

Zonen vurderes belyst af 1 stk E27 sparepære på 11 watt fordelt i 1 armaturer, og 3 stk. GU10 på 3 watt fordelt i 3 armaturer. Lyset styres manuelt.

A210

Zonen vurderes belyst af 1 stk T8 lysstofrør på 36 watt fordelt i 1 armaturer. Lyset styres manuelt.

A212

Zonen vurderes belyst af 1 stk T8 lysstofrør på 36 watt fordelt i 1 armaturer, og 1 stk E27 sparepære på 8 watt fordelt i 1 armaturer. Lyset styres manuelt.

A216

Zonen vurderes belyst af 1 stk T8 lysstofrør på 36 watt fordelt i 1 armaturer, og 1 stk E27 sparepære på 8 watt fordelt i 1 armaturer. Lyset styres manuelt.

A213

Zonen vurderes belyst af 1 stk T8 lysstofrør på 36 watt fordelt i 1 armaturer, og 1 stk E27 sparepære på 8 watt fordelt i 1 armaturer. Lyset styres manuelt.

A215

Adresse

Dragerup Skovvej 10
4300 Holbæk

Energimærkningsnummer

311569007

Gyldighedsperiode

24. september 2021 - 24. september 2031

Udarbejdet af

OBH Ingeniørservice A/S
CVR-nr.: 66819116

Zonen vurderes belyst af 1 stk T8 lysstofrør på 36 watt fordelt i 1 armaturer, og 1 stk E27 sparepære på 8 watt fordelt i 1 armaturer. Lyset styres manuelt.

A218

Zonen vurderes belyst af 1 stk T8 lysstofrør på 36 watt fordelt i 1 armaturer. Lyset styres manuelt.

A202

Zonen vurderes belyst af 10 stk T8 lysstofrør på 18 watt fordelt i 10 armaturer. Lyset styres manuelt.

A211

Zonen vurderes belyst af 1 stk T8 lysstofrør på 36 watt fordelt i 1 armaturer. Lyset styres manuelt.

A214

Zonen vurderes belyst af 1 stk E27 på 8 watt fordelt i 1 armaturer. Lyset styres manuelt.

A201

Zonen vurderes belyst af 1 stk kompaktlystofrør på 9 watt fordelt i 1 armaturer. Lyset styres manuelt.

A305

Zonen vurderes belyst af 32 stk T8 lysstofrør på 18 watt fordelt i 16 armaturer. Lyset styres manuelt.

A307

Zonen vurderes belyst af 28 stk T8 lysstofrør på 18 watt fordelt i 14 armaturer. Lyset styres manuelt.

A303

Zonen vurderes belyst af 1 stk T8 lysstofrør på 36 watt fordelt i 1 armaturer. Lyset styres manuelt.

A304

Zonen vurderes belyst af 1 stk T8 lysstofrør på 36 watt fordelt i 1 armaturer. Lyset styres manuelt.

A306

Zonen vurderes belyst af 2 stk T5 led lysstofrør på 58 watt fordelt i 2 armaturer. Lyset styres manuelt.

A301

Zonen vurderes belyst af 2 stk kompaktlystofrør på 9 watt fordelt i 2 armaturer. Lyset styres manuelt.

A308

Zonen vurderes belyst af 1 stk T8 lysstofrør på 36 watt fordelt i 1 armaturer. Lyset styres manuelt.

Udebelysning består af 3 stk. E27 på 7 watt som styres via skumringsrelæ.

C102

Zonen vurderes belyst af 10 stk T8 lysstofrør på 36 watt fordelt i 10 armaturer. Lyset styres manuelt.

C113

Zonen vurderes belyst af 9 stk T8 lysstofrør på 36 watt fordelt i 9 armaturer. Lyset styres manuelt.

C101

Zonen vurderes belyst af 2 stk E27 på 11 watt fordelt i 2 armaturer. Lyset styres manuelt.

C109

Zonen vurderes belyst af 2 stk T8 lysstofrør på 36 watt fordelt i 1 armaturer. lyset styres manuelt.

C110

Zonen vurderes belyst af 2 stk T8 lysstofrør på 36 watt fordelt i 1 armaturer. lyset styres manuelt.

C107

Adresse

Dragerup Skovvej 10
4300 Holbæk

Energimærkningsnummer

311569007

Gyldighedsperiode

24. september 2021 - 24. september 2031

Udarbejdet af

OBH Ingeniørservice A/S
CVR-nr.: 66819116

Zonen vurderes belyst af 2 stk T8 lysstofrør på 36 watt fordelt i 1 armaturer. lyset styres manuelt.

C105

Zonen vurderes belyst af 1 stk. E27 på 8 watt fordelt i 1 armaturer. lyset styres manuelt.

C106

Zonen vurderes belyst af 1 stk. E27 på 8 watt fordelt i 1 armaturer. lyset styres manuelt.

C112

Zonen vurderes belyst af 1 stk T8 lysstofrør på 36 watt fordelt i 1 armaturer. lyset styres manuelt.

C111

Zonen vurderes belyst af 4 stk T8 lysstofrør på 36 watt fordelt i 2 armaturer. lyset styres manuelt.

C 103+108

Zonen vurderes belyst af 7 stk T8 lysstofrør på 36 watt fordelt i 7 armaturer. lyset styres manuelt.

C104

Zonen vurderes belyst af 1 stk. E27 på 11 watt fordelt i 1 armaturer. lyset styres manuelt.

C202

Zonen vurderes belyst af 3 stk T9 kompaktlystofrør på 20 watt fordelt i 3 armaturer og 4 stk. E27 på 10 watt fordelt i 4 armaturer. Lyset styres manuelt.

C201

Zonen vurderes belyst af 2 stk E27 på 11 watt fordelt i 2 armaturer. Lyset styres manuelt.

C206

Zonen vurderes belyst af 1 stk T8 lysstofrør på 36 watt fordelt i 1 armaturer. Lyset styres manuelt.

C207

Zonen vurderes belyst af 1 stk T8 lysstofrør på 18 watt fordelt i 1 armaturer. Lyset styres manuelt.

C203

Zonen vurderes belyst af 1 stk T8 lysstofrør på 18 watt fordelt i 1 armaturer. Lyset styres manuelt.

C204

Zonen vurderes belyst af 1 stk T8 lysstofrør på 18 watt fordelt i 1 armaturer. Lyset styres manuelt.

Gang

Zonen vurderes belyst af 2 stk T8 lysstofrør på 36 watt fordelt i 1 armaturer. Lyset styres manuelt.

C210

Zonen vurderes belyst af 1 stk T8 lysstofrør på 18 watt fordelt i 1 armaturer. Lyset styres manuelt.

C205

C211

Zonen vurderes belyst af 1 stk E27 sparepære på 11 watt fordelt i 1 armaturer, og 4 stk. GU10 på 3 watt fordelt i 4 armaturer. Lyset styres manuelt.

C212

Zonen vurderes belyst af 1 stk E27 sparepære på 11 watt fordelt i 1 armaturer, og 3 stk. GU10 på 3 watt fordelt i 3 armaturer. Lyset styres manuelt.

C213

Zonen vurderes belyst af 1 stk E27 sparepære på 11 watt fordelt i 1 armaturer, og 3 stk. GU10 på 3 watt fordelt i 3

Adresse

Dragerup Skovvej 10
4300 Holbæk

Energimærkningsnummer

311569007

Gyldighedsperiode

24. september 2021 - 24. september 2031

Udarbejdet af

OBH Ingeniørservice A/S
CVR-nr.: 66819116

armaturer. Lyset styres manuelt.

C208

Zonen vurderes belyst af 1 stk E27 sparepære på 11 watt fordelt i 1 armaturer, og 3 stk. GU10 på 3 watt fordelt i 3 armaturer. Lyset styres manuelt.

C304

Zonen vurderes belyst af 1 stk E27 sparepære på 11 watt fordelt i 1 armaturer, og 3 stk. GU10 på 3 watt fordelt i 3 armaturer. Lyset styres manuelt.

C305

Zonen vurderes belyst af 1 stk E27 sparepære på 11 watt fordelt i 1 armaturer, og 3 stk. GU10 på 3 watt fordelt i 3 armaturer. Lyset styres manuelt.

C314

Zonen vurderes belyst af 1 stk E27 sparepære på 11 watt fordelt i 1 armaturer, og 2 stk. GU10 på 3 watt fordelt i 2 armaturer. Lyset styres manuelt.

C313

Zonen vurderes belyst af 1 stk E27 sparepære på 11 watt fordelt i 1 armaturer, og 2 stk. GU10 på 3 watt fordelt i 2 armaturer. Lyset styres manuelt.

C312

Zonen vurderes belyst af 1 stk E27 sparepære på 11 watt fordelt i 1 armaturer, og 2 stk. GU10 på 3 watt fordelt i 2 armaturer. Lyset styres manuelt.

C309

Zonen vurderes belyst af 1 stk E27 sparepære på 11 watt fordelt i 1 armaturer, og 2 stk. GU10 på 3 watt fordelt i 2 armaturer. Lyset styres manuelt.

C310

Zonen vurderes belyst af 1 stk E27 sparepære på 11 watt fordelt i 1 armaturer, og 2 stk. GU10 på 3 watt fordelt i 2 armaturer. Lyset styres manuelt.

C311

Zonen vurderes belyst af 1 stk E27 sparepære på 11 watt fordelt i 1 armaturer, og 3 stk. GU10 på 3 watt fordelt i 3 armaturer. Lyset styres manuelt.

C306

Zonen vurderes belyst af 1 stk E27 på 11 watt fordelt i 1 armaturer. Lyset styres manuelt.

C307

Zonen vurderes belyst af 1 stk E27 på 11 watt fordelt i 1 armaturer. Lyset styres manuelt.

C308

Zonen vurderes belyst af 1 stk E27 på 11 watt fordelt i 1 armaturer. Lyset styres manuelt.

C303

Zonen vurderes belyst af 1 stk E27 på 11 watt fordelt i 1 armaturer. Lyset styres manuelt.

C201

Zonen vurderes belyst af 1 stk E27 på 11 watt fordelt i 1 armaturer. Lyset styres manuelt.

Adresse

Dragerup Skovvej 10
4300 Holbæk

Energimærkningsnummer

311569007

Gyldighedsperiode

24. september 2021 - 24. september 2031

Udarbejdet af

OBH Ingeniørservice A/S
CVR-nr.: 66819116

<p>RENOVERINGSFORSLAG</p> <p>Udskifte belysning i C210: For at kunne overholde krav ved ombygning og nyindretning i gældende bygningsreglement til belysningsniveau, foreslås det at demontere eksisterende belysning, og montere nye LED armaturer som styres af tilstedeværelsessensorer.</p>	<p>ÅRLIG BESPARELSE</p> <p>100 kr.</p>	<p>INVESTERING</p>
<p>RENOVERINGSFORSLAG</p> <p>Udskifte belysning i A308: For at kunne overholde krav ved ombygning og nyindretning i gældende bygningsreglement til belysningsniveau, foreslås det at demontere eksisterende belysning, og montere nye LED armaturer som styres af tilstedeværelsessensorer.</p>	<p>ÅRLIG BESPARELSE</p> <p>100 kr.</p>	<p>INVESTERING</p>
<p>RENOVERINGSFORSLAG</p> <p>Udskifte belysning i A03: For at kunne overholde krav ved ombygning og nyindretning i gældende bygningsreglement til belysningsniveau, foreslås det at demontere eksisterende belysning, og montere nye LED armaturer som styres af tilstedeværelsessensorer.</p>	<p>ÅRLIG BESPARELSE</p> <p>300 kr.</p>	<p>INVESTERING</p>
<p>RENOVERINGSFORSLAG</p> <p>Udskifte belysning i A105: For at kunne overholde krav ved ombygning og nyindretning i gældende bygningsreglement til belysningsniveau, foreslås det at demontere eksisterende belysning, og montere nye LED armaturer som styres af tilstedeværelsessensorer.</p>	<p>ÅRLIG BESPARELSE</p> <p>200 kr.</p>	<p>INVESTERING</p>
<p>RENOVERINGSFORSLAG</p> <p>Udskifte belysning i C112: For at kunne overholde krav ved ombygning og nyindretning i gældende bygningsreglement til belysningsniveau, foreslås det at demontere eksisterende belysning, og montere nye LED armaturer som styres af tilstedeværelsessensorer.</p>	<p>ÅRLIG BESPARELSE</p> <p>400 kr.</p>	<p>INVESTERING</p>
<p>RENOVERINGSFORSLAG</p> <p>Udskifte belysning i A02: For at kunne overholde krav ved ombygning og nyindretning i gældende bygningsreglement til belysningsniveau, foreslås det at demontere eksisterende belysning, og montere nye LED armaturer som styres af tilstedeværelsessensorer.</p>	<p>ÅRLIG BESPARELSE</p> <p>400 kr.</p>	<p>INVESTERING</p>
<p>RENOVERINGSFORSLAG</p> <p>Udskifte belysning i Gang: For at kunne overholde krav ved ombygning og nyindretning i gældende bygningsreglement til belysningsniveau, foreslås det at demontere eksisterende belysning, og montere nye LED armaturer som styres af tilstedeværelsessensorer.</p>	<p>ÅRLIG BESPARELSE</p> <p>300 kr.</p>	<p>INVESTERING</p>
<p>RENOVERINGSFORSLAG</p> <p>Udskifte belysning i A108: For at kunne overholde krav ved ombygning og nyindretning i gældende bygningsreglement til belysningsniveau, foreslås det at demontere eksisterende belysning, og montere nye LED armaturer som styres af tilstedeværelsessensorer.</p>	<p>ÅRLIG BESPARELSE</p> <p>800 kr.</p>	<p>INVESTERING</p>

Adresse

Dragerup Skovvej 10
4300 Holbæk

Energimærkningsnummer

311569007

Gyldighedsperiode

24. september 2021 - 24. september 2031

Udarbejdet af

OBH Ingeniørservice A/S
CVR-nr.: 66819116

<p>RENOVERINGSFORSLAG</p> <p>Udskifte belysning i C103+108: For at kunne overholde krav ved ombygning og nyindretning i gældende bygningsreglement til belysningsniveau, foreslås det at demontere eksisterende belysning, og montere nye LED armaturer som styres af tilstedeværelsessensorer.</p>	<p>ÅRLIG BESPARELSE</p> <p>1.600 kr.</p>	<p>INVESTERING</p>
<p>RENOVERINGSFORSLAG</p> <p>Udskifte belysning i A08: For at kunne overholde krav ved ombygning og nyindretning i gældende bygningsreglement til belysningsniveau, foreslås det at demontere eksisterende belysning, og montere nye LED armaturer som styres af tilstedeværelsessensorer.</p>	<p>ÅRLIG BESPARELSE</p> <p>1.400 kr.</p>	<p>INVESTERING</p>
<p>RENOVERINGSFORSLAG</p> <p>Udskifte belysning i A05: For at kunne overholde krav ved ombygning og nyindretning i gældende bygningsreglement til belysningsniveau, foreslås det at demontere eksisterende belysning, og montere nye LED armaturer som styres af tilstedeværelsessensorer.</p>	<p>ÅRLIG BESPARELSE</p> <p>500 kr.</p>	<p>INVESTERING</p>
<p>RENOVERINGSFORSLAG</p> <p>Udskifte belysning i A06: For at kunne overholde krav ved ombygning og nyindretning i gældende bygningsreglement til belysningsniveau, foreslås det at demontere eksisterende belysning, og montere nye LED armaturer som styres af tilstedeværelsessensorer.</p>	<p>ÅRLIG BESPARELSE</p> <p>500 kr.</p>	<p>INVESTERING</p>
<p>RENOVERINGSFORSLAG</p> <p>Udskifte belysning i A01: For at kunne overholde krav ved ombygning og nyindretning i gældende bygningsreglement til belysningsniveau, foreslås det at demontere eksisterende belysning, og montere nye LED armaturer som styres af tilstedeværelsessensorer.</p>	<p>ÅRLIG BESPARELSE</p> <p>500 kr.</p>	<p>INVESTERING</p>
<p>RENOVERINGSFORSLAG</p> <p>Udskifte belysning i A07: For at kunne overholde krav ved ombygning og nyindretning i gældende bygningsreglement til belysningsniveau, foreslås det at demontere eksisterende belysning, og montere nye LED armaturer som styres af tilstedeværelsessensorer.</p>	<p>ÅRLIG BESPARELSE</p> <p>1.000 kr.</p>	<p>INVESTERING</p>
<p>RENOVERINGSFORSLAG</p> <p>Udskifte belysning i A202: For at kunne overholde krav ved ombygning og nyindretning i gældende bygningsreglement til belysningsniveau, foreslås det at demontere eksisterende belysning, og montere nye LED armaturer som styres af tilstedeværelsessensorer.</p>	<p>ÅRLIG BESPARELSE</p> <p>1.200 kr.</p>	<p>INVESTERING</p>
<p>RENOVERINGSFORSLAG</p> <p>Udskifte belysning i A301: For at kunne overholde krav ved ombygning og nyindretning i gældende bygningsreglement til belysningsniveau, foreslås det at demontere eksisterende belysning, og montere nye LED armaturer som styres af tilstedeværelsessensorer.</p>	<p>ÅRLIG BESPARELSE</p> <p>500 kr.</p>	<p>INVESTERING</p>

Adresse

Dragerup Skovvej 10
4300 Holbæk

Energimærkningsnummer

311569007

Gyldighedsperiode

24. september 2021 - 24. september 2031

Udarbejdet af

OBH Ingeniørservice A/S
CVR-nr.: 66819116

<p>RENOVERINGSFORSLAG</p> <p>Udskifte belysning i C101: For at kunne overholde krav ved ombygning og nyindretning i gældende bygningsreglement til belysningsniveau, foreslås det at demontere eksisterende belysning, og montere nye LED armaturer som styres af tilstedeværelsessensorer.</p>	<p>ÅRLIG BESPARELSE</p> <p>500 kr.</p>	<p>INVESTERING</p>
<p>RENOVERINGSFORSLAG</p> <p>Udskifte belysning C302: For at kunne overholde krav ved ombygning og nyindretning i gældende bygningsreglement til belysningsniveau, foreslås det at demontere eksisterende belysning, og montere nye LED armaturer som styres af tilstedeværelsessensorer.</p>	<p>ÅRLIG BESPARELSE</p> <p>1.200 kr.</p>	<p>INVESTERING</p>
<p>RENOVERINGSFORSLAG</p> <p>Udskifte belysning i C205: For at kunne overholde krav ved ombygning og nyindretning i gældende bygningsreglement til belysningsniveau, foreslås det at demontere eksisterende belysning, og montere nye LED armaturer som styres af tilstedeværelsessensorer.</p>	<p>ÅRLIG BESPARELSE</p> <p>500 kr.</p>	<p>INVESTERING</p>
<p>RENOVERINGSFORSLAG</p> <p>Udskifte belysning i A04: For at kunne overholde krav ved ombygning og nyindretning i gældende bygningsreglement til belysningsniveau, foreslås det at demontere eksisterende belysning, og montere nye LED armaturer som styres af tilstedeværelsessensorer.</p>	<p>ÅRLIG BESPARELSE</p> <p>300 kr.</p>	<p>INVESTERING</p>
<p>RENOVERINGSFORSLAG</p> <p>Udskifte belysning i A106: For at kunne overholde krav ved ombygning og nyindretning i gældende bygningsreglement til belysningsniveau, foreslås det at demontere eksisterende belysning, og montere nye LED armaturer som styres af tilstedeværelsessensorer.</p>	<p>ÅRLIG BESPARELSE</p> <p>200 kr.</p>	<p>INVESTERING</p>
<p>RENOVERINGSFORSLAG</p> <p>Udskifte belysning i C206: For at kunne overholde krav ved ombygning og nyindretning i gældende bygningsreglement til belysningsniveau, foreslås det at demontere eksisterende belysning, og montere nye LED armaturer som styres af tilstedeværelsessensorer.</p>	<p>ÅRLIG BESPARELSE</p> <p>200 kr.</p>	<p>INVESTERING</p>
<p>RENOVERINGSFORSLAG</p> <p>Udskifte belysning i C203: For at kunne overholde krav ved ombygning og nyindretning i gældende bygningsreglement til belysningsniveau, foreslås det at demontere eksisterende belysning, og montere nye LED armaturer som styres af tilstedeværelsessensorer.</p>	<p>ÅRLIG BESPARELSE</p> <p>200 kr.</p>	<p>INVESTERING</p>
<p>RENOVERINGSFORSLAG</p> <p>Udskifte belysning i C204: For at kunne overholde krav ved ombygning og nyindretning i gældende bygningsreglement til belysningsniveau, foreslås det at demontere eksisterende belysning, og montere nye LED armaturer som styres af tilstedeværelsessensorer.</p>	<p>ÅRLIG BESPARELSE</p> <p>200 kr.</p>	<p>INVESTERING</p>

Adresse

Dragerup Skovvej 10
4300 Holbæk

Energimærkningsnummer

311569007

Gyldighedsperiode

24. september 2021 - 24. september 2031

Udarbejdet af

OBH Ingeniørservice A/S
CVR-nr.: 66819116

<p>RENOVERINGSFORSLAG</p> <p>Udskifte belysning i A211: For at kunne overholde krav ved ombygning og nyindretning i gældende bygningsreglement til belysningsniveau, foreslås det at demontere eksisterende belysning, og montere nye LED armaturer som styres af tilstedeværelsessensorer.</p>	<p>ÅRLIG BESPARELSE</p> <p>200 kr.</p>	<p>INVESTERING</p>
<p>RENOVERINGSFORSLAG</p> <p>Udskifte belysning A212: For at kunne overholde krav ved ombygning og nyindretning i gældende bygningsreglement til belysningsniveau, foreslås det at demontere eksisterende belysning, og montere nye LED armaturer som styres af tilstedeværelsessensorer.</p>	<p>ÅRLIG BESPARELSE</p> <p>200 kr.</p>	<p>INVESTERING</p>
<p>RENOVERINGSFORSLAG</p> <p>Udskifte belysning A215: For at kunne overholde krav ved ombygning og nyindretning i gældende bygningsreglement til belysningsniveau, foreslås det at demontere eksisterende belysning, og montere nye LED armaturer som styres af tilstedeværelsessensorer.</p>	<p>ÅRLIG BESPARELSE</p> <p>200 kr.</p>	<p>INVESTERING</p>
<p>RENOVERINGSFORSLAG</p> <p>Udskifte belysning i C207: For at kunne overholde krav ved ombygning og nyindretning i gældende bygningsreglement til belysningsniveau, foreslås det at demontere eksisterende belysning, og montere nye LED armaturer som styres af tilstedeværelsessensorer.</p>	<p>ÅRLIG BESPARELSE</p> <p>200 kr.</p>	<p>INVESTERING</p>
<p>RENOVERINGSFORSLAG</p> <p>Udskifte belysning i A306: For at kunne overholde krav ved ombygning og nyindretning i gældende bygningsreglement til belysningsniveau, foreslås det at demontere eksisterende belysning, og montere nye LED armaturer.</p>	<p>ÅRLIG BESPARELSE</p> <p>300 kr.</p>	<p>INVESTERING</p>
<p>RENOVERINGSFORSLAG</p> <p>Udskifte belysning A216: For at kunne overholde krav ved ombygning og nyindretning i gældende bygningsreglement til belysningsniveau, foreslås det at demontere eksisterende belysning, og montere nye LED armaturer som styres af tilstedeværelsessensorer.</p>	<p>ÅRLIG BESPARELSE</p> <p>200 kr.</p>	<p>INVESTERING</p>
<p>RENOVERINGSFORSLAG</p> <p>Udskifte belysning i C111: For at kunne overholde krav ved ombygning og nyindretning i gældende bygningsreglement til belysningsniveau, foreslås det at demontere eksisterende belysning, og montere nye LED armaturer.</p>	<p>ÅRLIG BESPARELSE</p> <p>400 kr.</p>	<p>INVESTERING</p>
<p>RENOVERINGSFORSLAG</p> <p>Udskifte belysning A210: For at kunne overholde krav ved ombygning og nyindretning i gældende bygningsreglement til belysningsniveau, foreslås det at demontere eksisterende belysning, og montere nye LED armaturer som styres af tilstedeværelsessensorer.</p>	<p>ÅRLIG BESPARELSE</p> <p>200 kr.</p>	<p>INVESTERING</p>

Adresse

Dragerup Skovvej 10
4300 Holbæk

Energimærkningsnummer

311569007

Gyldighedsperiode

24. september 2021 - 24. september 2031

Udarbejdet af

OBH Ingeniørservice A/S
CVR-nr.: 66819116

<p>RENOVERINGSFORSLAG</p> <p>Udskifte belysning A218: For at kunne overholde krav ved ombygning og nyindretning i gældende bygningsreglement til belysningsniveau, foreslås det at demontere eksisterende belysning, og montere nye LED armaturer som styres af tilstedeværelsessensorer.</p>	<p>ÅRLIG BESPARELSE</p> <p>200 kr.</p>	<p>INVESTERING</p>
<p>RENOVERINGSFORSLAG</p> <p>Udskifte belysning A213: For at kunne overholde krav ved ombygning og nyindretning i gældende bygningsreglement til belysningsniveau, foreslås det at demontere eksisterende belysning, og montere nye LED armaturer som styres af tilstedeværelsessensorer.</p>	<p>ÅRLIG BESPARELSE</p> <p>200 kr.</p>	<p>INVESTERING</p>
<p>RENOVERINGSFORSLAG</p> <p>Udskifte belysning i C110: For at kunne overholde krav ved ombygning og nyindretning i gældende bygningsreglement til belysningsniveau, foreslås det at demontere eksisterende belysning, og montere nye LED armaturer.</p>	<p>ÅRLIG BESPARELSE</p> <p>400 kr.</p>	<p>INVESTERING</p>
<p>RENOVERINGSFORSLAG</p> <p>Udskifte belysning i C109: For at kunne overholde krav ved ombygning og nyindretning i gældende bygningsreglement til belysningsniveau, foreslås det at demontere eksisterende belysning, og montere nye LED armaturer.</p>	<p>ÅRLIG BESPARELSE</p> <p>400 kr.</p>	<p>INVESTERING</p>
<p>RENOVERINGSFORSLAG</p> <p>Udskifte belysning i A110: For at kunne overholde krav ved ombygning og nyindretning i gældende bygningsreglement til belysningsniveau, foreslås det at demontere eksisterende belysning, og montere nye LED armaturer som styres af tilstedeværelsessensorer.</p>	<p>ÅRLIG BESPARELSE</p> <p>200 kr.</p>	<p>INVESTERING</p>
<p>RENOVERINGSFORSLAG</p> <p>Udskifte belysning i A303: For at kunne overholde krav ved ombygning og nyindretning i gældende bygningsreglement til belysningsniveau, foreslås det at demontere eksisterende belysning, og montere nye LED armaturer som styres af tilstedeværelsessensorer.</p>	<p>ÅRLIG BESPARELSE</p> <p>200 kr.</p>	<p>INVESTERING</p>
<p>RENOVERINGSFORSLAG</p> <p>Udskifte belysning i A304: For at kunne overholde krav ved ombygning og nyindretning i gældende bygningsreglement til belysningsniveau, foreslås det at demontere eksisterende belysning, og montere nye LED armaturer som styres af tilstedeværelsessensorer.</p>	<p>ÅRLIG BESPARELSE</p> <p>200 kr.</p>	<p>INVESTERING</p>
<p>RENOVERINGSFORSLAG</p> <p>Udskifte belysning i A111: For at kunne overholde krav ved ombygning og nyindretning i gældende bygningsreglement til belysningsniveau, foreslås det at demontere eksisterende belysning, og montere nye LED armaturer som styres af tilstedeværelsessensorer.</p>	<p>ÅRLIG BESPARELSE</p> <p>0 kr.</p>	<p>INVESTERING</p>

Adresse

Dragerup Skovvej 10
4300 Holbæk

Energimærkningsnummer

311569007

Gyldighedsperiode

24. september 2021 - 24. september 2031

Udarbejdet af

OBH Ingeniørservice A/S
CVR-nr.: 66819116

<p>RENOVERINGSFORSLAG</p> <p>Udskifte belysning toilet i A103: For at kunne overholde krav ved ombygning og nyindretning i gældende bygningsreglement til belysningsniveau, foreslås det at demontere eksisterende belysning, og montere nye LED armaturer som styres af tilstedeværelsessensorer.</p>	<p>ÅRLIG BESPARELSE</p> <p>0 kr.</p>	<p>INVESTERING</p>
<p>RENOVERINGSFORSLAG</p> <p>Udskifte belysning A101: For at kunne overholde krav ved ombygning og nyindretning i gældende bygningsreglement til belysningsniveau, foreslås det at demontere eksisterende belysning, og montere nye LED armaturer som styres af tilstedeværelsessensorer.</p>	<p>ÅRLIG BESPARELSE</p> <p>0 kr.</p>	<p>INVESTERING</p>
<p>RENOVERINGSFORSLAG</p> <p>Udskifte belysning i A207: For at kunne overholde krav ved ombygning og nyindretning i gældende bygningsreglement til belysningsniveau, foreslås det at demontere eksisterende belysning, og montere nye LED armaturer som styres af tilstedeværelsessensorer.</p>	<p>ÅRLIG BESPARELSE</p> <p>0 kr.</p>	<p>INVESTERING</p>
<p>RENOVERINGSFORSLAG</p> <p>Udskifte belysning i A208: For at kunne overholde krav ved ombygning og nyindretning i gældende bygningsreglement til belysningsniveau, foreslås det at demontere eksisterende belysning, og montere nye LED armaturer som styres af tilstedeværelsessensorer.</p>	<p>ÅRLIG BESPARELSE</p> <p>0 kr.</p>	<p>INVESTERING</p>
<p>RENOVERINGSFORSLAG</p> <p>Udskifte belysning i A209: For at kunne overholde krav ved ombygning og nyindretning i gældende bygningsreglement til belysningsniveau, foreslås det at demontere eksisterende belysning, og montere nye LED armaturer som styres af tilstedeværelsessensorer.</p>	<p>ÅRLIG BESPARELSE</p> <p>0 kr.</p>	<p>INVESTERING</p>
<p>RENOVERINGSFORSLAG</p> <p>Udskifte belysning i A217: For at kunne overholde krav ved ombygning og nyindretning i gældende bygningsreglement til belysningsniveau, foreslås det at demontere eksisterende belysning, og montere nye LED armaturer som styres af tilstedeværelsessensorer.</p>	<p>ÅRLIG BESPARELSE</p> <p>0 kr.</p>	<p>INVESTERING</p>
<p>RENOVERINGSFORSLAG</p> <p>Udskifte belysning i A219: For at kunne overholde krav ved ombygning og nyindretning i gældende bygningsreglement til belysningsniveau, foreslås det at demontere eksisterende belysning, og montere nye LED armaturer som styres af tilstedeværelsessensorer.</p>	<p>ÅRLIG BESPARELSE</p> <p>0 kr.</p>	<p>INVESTERING</p>
<p>RENOVERINGSFORSLAG</p> <p>Udskifte belysning i A206: For at kunne overholde krav ved ombygning og nyindretning i gældende bygningsreglement til belysningsniveau, foreslås det at demontere eksisterende belysning, og montere nye LED armaturer som styres af tilstedeværelsessensorer.</p>	<p>ÅRLIG BESPARELSE</p> <p>0 kr.</p>	<p>INVESTERING</p>

Adresse

Dragerup Skovvej 10
4300 Holbæk

Energimærkningsnummer

311569007

Gyldighedsperiode

24. september 2021 - 24. september 2031

Udarbejdet af

OBH Ingeniørservice A/S
CVR-nr.: 66819116

<p>RENOVERINGSFORSLAG</p> <p>Udskifte belysning i A205: For at kunne overholde krav ved ombygning og nyindretning i gældende bygningsreglement til belysningsniveau, foreslås det at demontere eksisterende belysning, og montere nye LED armaturer som styres af tilstedeværelsessensorer.</p>	<p>ÅRLIG BESPARELSE</p> <p>0 kr.</p>	<p>INVESTERING</p>
<p>RENOVERINGSFORSLAG</p> <p>Udskifte belysning i A204: For at kunne overholde krav ved ombygning og nyindretning i gældende bygningsreglement til belysningsniveau, foreslås det at demontere eksisterende belysning, og montere nye LED armaturer som styres af tilstedeværelsessensorer.</p>	<p>ÅRLIG BESPARELSE</p> <p>0 kr.</p>	<p>INVESTERING</p>
<p>RENOVERINGSFORSLAG</p> <p>Udskifte belysning i A222: For at kunne overholde krav ved ombygning og nyindretning i gældende bygningsreglement til belysningsniveau, foreslås det at demontere eksisterende belysning, og montere nye LED armaturer som styres af tilstedeværelsessensorer.</p>	<p>ÅRLIG BESPARELSE</p> <p>0 kr.</p>	<p>INVESTERING</p>
<p>RENOVERINGSFORSLAG</p> <p>Udskifte belysning i A221: For at kunne overholde krav ved ombygning og nyindretning i gældende bygningsreglement til belysningsniveau, foreslås det at demontere eksisterende belysning, og montere nye LED armaturer som styres af tilstedeværelsessensorer.</p>	<p>ÅRLIG BESPARELSE</p> <p>0 kr.</p>	<p>INVESTERING</p>
<p>RENOVERINGSFORSLAG</p> <p>Udskifte belysning i A220: For at kunne overholde krav ved ombygning og nyindretning i gældende bygningsreglement til belysningsniveau, foreslås det at demontere eksisterende belysning, og montere nye LED armaturer som styres af tilstedeværelsessensorer.</p>	<p>ÅRLIG BESPARELSE</p> <p>0 kr.</p>	<p>INVESTERING</p>
<p>RENOVERINGSFORSLAG</p> <p>Udskifte belysning i A214: For at kunne overholde krav ved ombygning og nyindretning i gældende bygningsreglement til belysningsniveau, foreslås det at demontere eksisterende belysning, og montere nye LED armaturer som styres af tilstedeværelsessensorer.</p>	<p>ÅRLIG BESPARELSE</p> <p>0 kr.</p>	<p>INVESTERING</p>
<p>RENOVERINGSFORSLAG</p> <p>Udskifte belysning A201: For at kunne overholde krav ved ombygning og nyindretning i gældende bygningsreglement til belysningsniveau, foreslås det at demontere eksisterende belysning, og montere nye LED armaturer som styres af tilstedeværelsessensorer.</p>	<p>ÅRLIG BESPARELSE</p> <p>0 kr.</p>	<p>INVESTERING</p>
<p>RENOVERINGSFORSLAG</p> <p>Udskifte belysning C105: For at kunne overholde krav ved ombygning og nyindretning i gældende bygningsreglement til belysningsniveau, foreslås det at demontere eksisterende belysning, og montere nye LED armaturer som styres af tilstedeværelsessensorer.</p>	<p>ÅRLIG BESPARELSE</p> <p>0 kr.</p>	<p>INVESTERING</p>

Adresse

Dragerup Skovvej 10
4300 Holbæk

Energimærkningsnummer

311569007

Gyldighedsperiode

24. september 2021 - 24. september 2031

Udarbejdet af

OBH Ingeniørservice A/S
CVR-nr.: 66819116

<p>RENOVERINGSFORSLAG</p> <p>Udskifte belysning C106: For at kunne overholde krav ved ombygning og nyindretning i gældende bygningsreglement til belysningsniveau, foreslås det at demontere eksisterende belysning, og montere nye LED armaturer som styres af tilstedeværelsessensorer.</p>	<p>ÅRLIG BESPARELSE</p> <p>0 kr.</p>	<p>INVESTERING</p>
<p>RENOVERINGSFORSLAG</p> <p>Udskifte belysning C104: For at kunne overholde krav ved ombygning og nyindretning i gældende bygningsreglement til belysningsniveau, foreslås det at demontere eksisterende belysning, og montere nye LED armaturer som styres af tilstedeværelsessensorer.</p>	<p>ÅRLIG BESPARELSE</p> <p>0 kr.</p>	<p>INVESTERING</p>
<p>RENOVERINGSFORSLAG</p> <p>Udskifte belysning i C201: For at kunne overholde krav ved ombygning og nyindretning i gældende bygningsreglement til belysningsniveau, foreslås det at demontere eksisterende belysning, og montere nye LED armaturer som styres af tilstedeværelsessensorer.</p>	<p>ÅRLIG BESPARELSE</p> <p>0 kr.</p>	<p>INVESTERING</p>
<p>RENOVERINGSFORSLAG</p> <p>Udskifte belysning i C211: For at kunne overholde krav ved ombygning og nyindretning i gældende bygningsreglement til belysningsniveau, foreslås det at demontere eksisterende belysning, og montere nye LED armaturer som styres af tilstedeværelsessensorer.</p>	<p>ÅRLIG BESPARELSE</p> <p>0 kr.</p>	<p>INVESTERING</p>
<p>RENOVERINGSFORSLAG</p> <p>Udskifte belysning i C212: For at kunne overholde krav ved ombygning og nyindretning i gældende bygningsreglement til belysningsniveau, foreslås det at demontere eksisterende belysning, og montere nye LED armaturer som styres af tilstedeværelsessensorer.</p>	<p>ÅRLIG BESPARELSE</p> <p>0 kr.</p>	<p>INVESTERING</p>
<p>RENOVERINGSFORSLAG</p> <p>Udskifte belysning i C213: For at kunne overholde krav ved ombygning og nyindretning i gældende bygningsreglement til belysningsniveau, foreslås det at demontere eksisterende belysning, og montere nye LED armaturer som styres af tilstedeværelsessensorer.</p>	<p>ÅRLIG BESPARELSE</p> <p>0 kr.</p>	<p>INVESTERING</p>
<p>RENOVERINGSFORSLAG</p> <p>Udskifte belysning i C208: For at kunne overholde krav ved ombygning og nyindretning i gældende bygningsreglement til belysningsniveau, foreslås det at demontere eksisterende belysning, og montere nye LED armaturer som styres af tilstedeværelsessensorer.</p>	<p>ÅRLIG BESPARELSE</p> <p>0 kr.</p>	<p>INVESTERING</p>
<p>RENOVERINGSFORSLAG</p> <p>Udskifte belysning i C211: For at kunne overholde krav ved ombygning og nyindretning i gældende bygningsreglement til belysningsniveau, foreslås det at demontere eksisterende belysning, og montere nye LED armaturer som styres af tilstedeværelsessensorer.</p>	<p>ÅRLIG BESPARELSE</p> <p>0 kr.</p>	<p>INVESTERING</p>

Adresse

Dragerup Skovvej 10
4300 Holbæk

Energimærkningsnummer

311569007

Gyldighedsperiode

24. september 2021 - 24. september 2031

Udarbejdet af

OBH Ingeniørservice A/S
CVR-nr.: 66819116

<p>RENOVERINGSFORSLAG</p> <p>Udskifte belysning i C304: For at kunne overholde krav ved ombygning og nyindretning i gældende bygningsreglement til belysningsniveau, foreslås det at demontere eksisterende belysning, og montere nye LED armaturer som styres af tilstedeværelsessensorer.</p>	<p>ÅRLIG BESPARELSE</p> <p>0 kr.</p>	<p>INVESTERING</p>
<p>RENOVERINGSFORSLAG</p> <p>Udskifte belysning i C305: For at kunne overholde krav ved ombygning og nyindretning i gældende bygningsreglement til belysningsniveau, foreslås det at demontere eksisterende belysning, og montere nye LED armaturer som styres af tilstedeværelsessensorer.</p>	<p>ÅRLIG BESPARELSE</p> <p>0 kr.</p>	<p>INVESTERING</p>
<p>RENOVERINGSFORSLAG</p> <p>Udskifte belysning i C314: For at kunne overholde krav ved ombygning og nyindretning i gældende bygningsreglement til belysningsniveau, foreslås det at demontere eksisterende belysning, og montere nye LED armaturer som styres af tilstedeværelsessensorer.</p>	<p>ÅRLIG BESPARELSE</p> <p>0 kr.</p>	<p>INVESTERING</p>
<p>RENOVERINGSFORSLAG</p> <p>Udskifte belysning i C313: For at kunne overholde krav ved ombygning og nyindretning i gældende bygningsreglement til belysningsniveau, foreslås det at demontere eksisterende belysning, og montere nye LED armaturer som styres af tilstedeværelsessensorer.</p>	<p>ÅRLIG BESPARELSE</p> <p>0 kr.</p>	<p>INVESTERING</p>
<p>RENOVERINGSFORSLAG</p> <p>Udskifte belysning i C312: For at kunne overholde krav ved ombygning og nyindretning i gældende bygningsreglement til belysningsniveau, foreslås det at demontere eksisterende belysning, og montere nye LED armaturer som styres af tilstedeværelsessensorer.</p>	<p>ÅRLIG BESPARELSE</p> <p>0 kr.</p>	<p>INVESTERING</p>
<p>RENOVERINGSFORSLAG</p> <p>Udskifte belysning i C309: For at kunne overholde krav ved ombygning og nyindretning i gældende bygningsreglement til belysningsniveau, foreslås det at demontere eksisterende belysning, og montere nye LED armaturer som styres af tilstedeværelsessensorer.</p>	<p>ÅRLIG BESPARELSE</p> <p>0 kr.</p>	<p>INVESTERING</p>
<p>RENOVERINGSFORSLAG</p> <p>Udskifte belysning i C310: For at kunne overholde krav ved ombygning og nyindretning i gældende bygningsreglement til belysningsniveau, foreslås det at demontere eksisterende belysning, og montere nye LED armaturer som styres af tilstedeværelsessensorer.</p>	<p>ÅRLIG BESPARELSE</p> <p>0 kr.</p>	<p>INVESTERING</p>
<p>RENOVERINGSFORSLAG</p> <p>Udskifte belysning i C311: For at kunne overholde krav ved ombygning og nyindretning i gældende bygningsreglement til belysningsniveau, foreslås det at demontere eksisterende belysning, og montere nye LED armaturer som styres af tilstedeværelsessensorer.</p>	<p>ÅRLIG BESPARELSE</p> <p>0 kr.</p>	<p>INVESTERING</p>

Adresse

Dragerup Skovvej 10
4300 Holbæk

Energimærkningsnummer

311569007

Gyldighedsperiode

24. september 2021 - 24. september 2031

Udarbejdet af

OBH Ingeniørservice A/S
CVR-nr.: 66819116

RENOVERINGSFORSLAG	ÅRLIG BESPARELSE	INVESTERING
<p>Udskifte belysning i C306: For at kunne overholde krav ved ombygning og nyindretning i gældende bygningsreglement til belysningsniveau, foreslås det at demontere eksisterende belysning, og montere nye LED armaturer som styres af tilstedeværelsessensorer.</p>	0 kr.	
<p>Udskifte belysning i C307: For at kunne overholde krav ved ombygning og nyindretning i gældende bygningsreglement til belysningsniveau, foreslås det at demontere eksisterende belysning, og montere nye LED armaturer som styres af tilstedeværelsessensorer.</p>	0 kr.	
<p>Udskifte belysning i C308: For at kunne overholde krav ved ombygning og nyindretning i gældende bygningsreglement til belysningsniveau, foreslås det at demontere eksisterende belysning, og montere nye LED armaturer som styres af tilstedeværelsessensorer.</p>	0 kr.	
<p>Udskifte belysning i C303: For at kunne overholde krav ved ombygning og nyindretning i gældende bygningsreglement til belysningsniveau, foreslås det at demontere eksisterende belysning, og montere nye LED armaturer som styres af tilstedeværelsessensorer.</p>	0 kr.	
<p>Udskifte belysning i C201: For at kunne overholde krav ved ombygning og nyindretning i gældende bygningsreglement til belysningsniveau, foreslås det at demontere eksisterende belysning, og montere nye LED armaturer som styres af tilstedeværelsessensorer.</p>	0 kr.	
<p>Udskifte belysning C202: For at kunne overholde krav ved ombygning og nyindretning i gældende bygningsreglement til belysningsniveau, foreslås det at demontere eksisterende belysning, og montere nye LED armaturer som styres af tilstedeværelsessensorer og lysindfald.</p>	-300 kr.	
<p>Udskifte belysning i A102: For at kunne overholde krav ved ombygning og nyindretning i gældende bygningsreglement til belysningsniveau, foreslås det at demontere eksisterende belysning, og montere nye LED armaturer som styres af tilstedeværelsessensorer og lysindfald.</p>	-200 kr.	
<p>Udskifte belysning i C107: For at kunne overholde krav ved ombygning og nyindretning i gældende bygningsreglement til belysningsniveau, foreslås det at demontere eksisterende belysning, og montere nye LED armaturer som styres af tilstedeværelsessensorer og lysindfald.</p>	-100 kr.	

Adresse

Dragerup Skovvej 10
4300 Holbæk

Energimærkningsnummer

311569007

Gyldighedsperiode

24. september 2021 - 24. september 2031

Udarbejdet af

OBH Ingeniørservice A/S
CVR-nr.: 66819116

RENOVERINGSFORSLAG	ÅRLIG BESPARELSE	INVESTERING
<p>Udskifte belysning i A109: For at kunne overholde krav ved ombygning og nyindretning i gældende bygningsreglement til belysningsniveau, foreslås det at demontere eksisterende belysning, og montere nye LED armaturer som styres af tilstedeværelsessensorer og lysindfald.</p>	-200 kr.	
<p>Udskifte belysning i C102: For at kunne overholde krav ved ombygning og nyindretning i gældende bygningsreglement til belysningsniveau, foreslås det at demontere eksisterende belysning, og montere nye LED armaturer som styres af tilstedeværelsessensorer og lysindfald.</p>	-1.000 kr.	
<p>Udskifte belysning i C113: For at kunne overholde krav ved ombygning og nyindretning i gældende bygningsreglement til belysningsniveau, foreslås det at demontere eksisterende belysning, og montere nye LED armaturer som styres af tilstedeværelsessensorer og lysindfald.</p>	-1.400 kr.	
<p>Udskifte belysning i A107: For at kunne overholde krav ved ombygning og nyindretning i gældende bygningsreglement til belysningsniveau, foreslås det at demontere eksisterende belysning, og montere nye LED armaturer som styres af tilstedeværelsessensorer og lysindfald.</p>	-700 kr.	
<p>Udskifte belysning i A307: For at kunne overholde krav ved ombygning og nyindretning i gældende bygningsreglement til belysningsniveau, foreslås det at demontere eksisterende belysning, og montere nye LED armaturer som styres af tilstedeværelsessensorer og lysindfald.</p>	-1.100 kr.	
<p>Udskifte belysning i A305: For at kunne overholde krav ved ombygning og nyindretning i gældende bygningsreglement til belysningsniveau, foreslås det at demontere eksisterende belysning, og montere nye LED armaturer som styres af tilstedeværelsessensorer og lysindfald.</p>	-1.300 kr.	
<p>Udskifte belysning i A113: For at kunne overholde krav ved ombygning og nyindretning i gældende bygningsreglement til belysningsniveau, foreslås det at demontere eksisterende belysning, og montere nye LED armaturer som styres af tilstedeværelsessensorer og lysindfald.</p>	-700 kr.	

Adresse

Dragerup Skovvej 10
4300 Holbæk

Energimærkningsnummer

311569007

Gyldighedsperiode

24. september 2021 - 24. september 2031

Udarbejdet af

OBH Ingeniørservice A/S
CVR-nr.: 66819116

RENOVERINGSFORSLAG Udskifte belysning i A112: For at kunne overholde krav ved ombygning og nyindretning i gældende bygningsreglement til belysningsniveau, foreslås det at demontere eksisterende belysning, og montere nye LED armaturer som styres af tilstedeværelsessensorer og lysindfald.	ÅRLIG BESPARELSE -700 kr.	INVESTERING
RENOVERINGSFORSLAG Udskifte belysning i A104: For at kunne overholde krav ved ombygning og nyindretning i gældende bygningsreglement til belysningsniveau, foreslås det at demontere eksisterende belysning, og montere nye LED armaturer som styres af tilstedeværelsessensorer og lysindfald.	ÅRLIG BESPARELSE -800 kr.	INVESTERING

SOLCELLER**STATUS**

Der er ingen solceller på bygningen.

AdresseDragerup Skovvej 10
4300 Holbæk**Energimærkningsnummer**

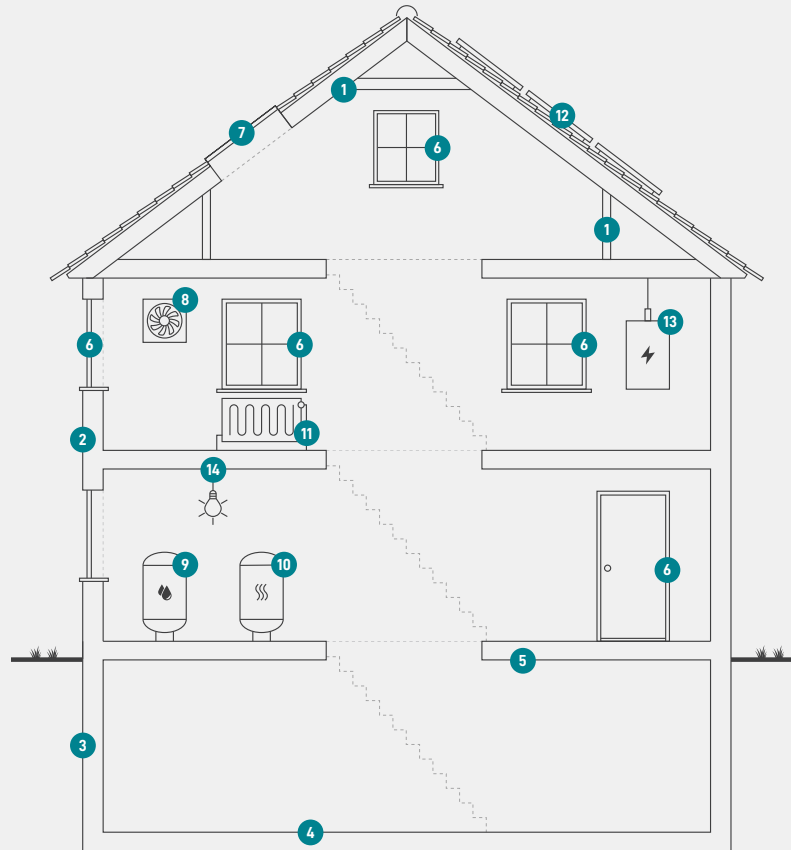
311569007

Gyldighedsperiode

24. september 2021 - 24. september 2031

Udarbejdet afOBH Ingeniørservice A/S
CVR-nr.: 66819116

En bygning består af mange dele, der har betydning for bygningens energibehov. Figuren herunder giver en forklaring af de væsentligste dele på tværs af konstruktioner og installationer.



1

Tag og loft

Bygningens øverste del af klimaskærmen, f.eks. et loftrum, et fladt tag eller et udnyttet tagrum.

2

Ydervægge

Bygningens vægge ud mod det fri eller mod uopvarmede områder. Væggen kan være hule, massive eller lette ydervægge.

3

Kælderydervægge

Bygningens kælderydervægge, som vender mod jorden.

4

Kældergulv

Bygningens nederste del af klimaskærmen i bygninger med opvarmet kælder.

5

Etageadskillelse og gulv

Bygningens nederste del af klimaskærmen, f.eks. terrændæk, gulv mod krybekælder eller etageadskillelse mod opvarmet kælder.

6

Vinduer/døre

Bygningens facadevinduer og yderdøre.

7

Ovenlys

Bygningens ovenlysvinduer.

8

Ventilation

Bygningens ventilationsanlæg og ventilationskanaler.

9

Varmt brugsvand

Bygningens komponenter til varmt brugsvand, bl.a. varmtvandsrør og varmtvandsbeholder.

10

Varmeanlæg

Bygningens varmeanlæg, f.eks. kedler, fjernvarme, ovne og varmepumper.

11

Varmefordeling

Bygningens varmfordelingsanlæg, bl.a. varmeanlægget, varmerør og automatik.

12

Solenergi

Bygningens solenergi, f.eks. solvarme og solceller.

13

El og teknik

Bygningens driftsrelaterede el og teknik, f.eks. varmfordelingspumper, varmtvandspumper og vindmøller.

14

Belysning

Bygningens belysning. Kun relevant ved energimærkning af store bygninger, som f.eks. etagebyggeri og erhverv.

Adresse

Dragerup Skovvej 10
4300 Holbæk

Energimærkningsnummer

311569007

Gyldighedsperiode

24. september 2021 - 24. september 2031

Udarbejdet af

OBH Ingeniørservice A/S
CVR-nr.: 66819116

ENERGIMÆRKE

FOR BYGNINGEN

Dragerup Skovvej 10, 4300 Holbæk - Bygning 1
Dragerup Skovvej 10
4300 Holbæk

Større bygninger over 600 m², der ofte besøges af offentligheden, er pålagt til enhver tid, at synliggøre energimærkningscertifikatet for brugerne af bygningen.

Energimærkningen er baseret på beregnet forbrug



Energistyrelsen

Gyldig fra den 24. september 2021 til den 24. september 2031
Energimærkningsnummer: 311569007

ENERGIMÆRKE

FOR BYGNINGEN

Dragerup Skovvej 10, 4300 Holbæk - Bygning 3
Dragerup Skovvej 10
4300 Holbæk

Større bygninger over 600 m², der ofte besøges af offentligheden, er pålagt til enhver tid, at synliggøre energimærkningscertifikatet for brugerne af bygningen.

Energimærkningen er baseret på beregnet forbrug



Energistyrelsen

Gyldig fra den 24. september 2021 til den 24. september 2031
Energimærkningsnummer: 311569007